



AUTOMOTIVE
COLOR TRENDS

A brand of BASF—
We create chemistry

Dossier de Prensa
on board

La división Coatings de BASF presenta
AUTOMOTIVE COLOR TRENDS 2023-2024



DISEÑO EN BASF

LLAMATIVOS CAMBIOS DE COLOR



Cuando la inteligencia humana y artificial se asocian para iniciar un proceso de diseño para el futuro, el trabajo resultante abrirá nuevas puertas con posibilidades antes insospechadas.

Este tipo de interacción es lo que ha llevado a la creación de la colección ON VOLUDE de Automotive Color Trends de BASF para 2023-2024. La colección refleja un ánimo optimista, centrado en tonos más claros y cambios llamativos en espacios de color expresivos. Los colores reflejan una apertura y un estado de ánimo valiente para hacerse oír y abordar nuevos desafíos. Abrazan las diferencias y la diversidad, dando la bienvenida y fomentando una multitud de ideas.

Cada año, los diseñadores de la división Coatings de BASF crean una nueva colección para inspirar a los diseñadores de automóviles en todo el mundo. ON VOLUDE proporciona colores emocionantes que también se centran cada vez más en la sostenibilidad y la funcionalidad. Puesto que los clientes se remiten a la colección de colores de BASF a la hora de diseñar sus futuros modelos, en la carretera o delante de su casa podrá ver las nuevas tendencias en los modelos de los próximos tres a cinco años.

La nueva colección es el resultado de una amplia colaboración. Nuestros diseñadores refuerzan el liderazgo global de BASF en el ámbito del color investigando de manera independiente las tendencias y las señales de cara al futuro que influyen en dichas tendencias, mientras trabajan para crear espacios de color punteros realzados por efectos fascinantes.

¡Bienvenidos a ON VOLUDE de BASF!

YA ES HORA DE ACTUALIZAR LOS COLORES

Al analizar lo que las señales de tendencias les estaban indicando, los diseñadores de BASF se dieron cuenta de que la rueda clásica de colores de los automóviles ya era cosa del pasado, y que había llegado la hora de actualizar los colores. Estaban surgiendo tonalidades no clásicas en la automoción, impulsando una serie de cambios en los colores. Los colores neutros claros, los tonos pastel intermedios y los colores acromáticos claros se estaban moviendo en una dirección determinada. Los tonos de beige se distinguían entre sí mediante efectos sutiles.

Nuestros diseñadores introdujeron también espacios de color completamente nuevos en la paleta de la automoción. Aparecieron colores cálidos entre el rojo y el naranja. Se trataba de un enfoque totalmente diferente.

En cuanto a la tecnología táctil, ya no se trata solo de hacer que su teléfono vibre de formas curiosas. ON VOLUDE tiene colores hápticos que podrá sentir. Los mates y las superficies con estructura hacen que el color se pueda tocar, otorgando al beige nuevas texturas vibrantes y a los grises oscuros y negros aspectos táctiles añadidos.

Conceptos funcionales - Herramientas digitales

ON VOLUDE contiene conceptos funcionales con enfoques realistas. Los diseñadores de BASF establecen un referente global en el color centrándose asimismo en la tecnología y la innovación, importantes motores de la industria automovilística.

Los fabricantes de automóviles tienen algunos requisitos funcionales nuevos para la conducción autónoma. Conforme a las pruebas sistemáticas realizadas en BASF, se comunican determinados parámetros de LiDAR y RADAR para cada color de moda. El objetivo es cumplir dichos requisitos funcionales sin dejar de generar la misma fascinación en el ámbito visual y háptico.

BASF también es líder a nivel mundial en las herramientas globales que empleamos para crear nuestros diseños y compartirlos con los diseñadores de automóviles. Usando AUROOM® de BASF, una plataforma digital que suministra color digital, la velocidad y el intercambio se aceleran, y eliminamos la necesidad de mezclar lotes de pintura, atomizarlos sobre distintos materiales y enviarlos por todo el mundo. Resulta más rápido, más eficaz y nos ayuda a alcanzar nuestras metas de sostenibilidad.

Gracias al liderazgo global de BASF, los diseñadores de automóviles tienen todo un nuevo mundo por explorar.



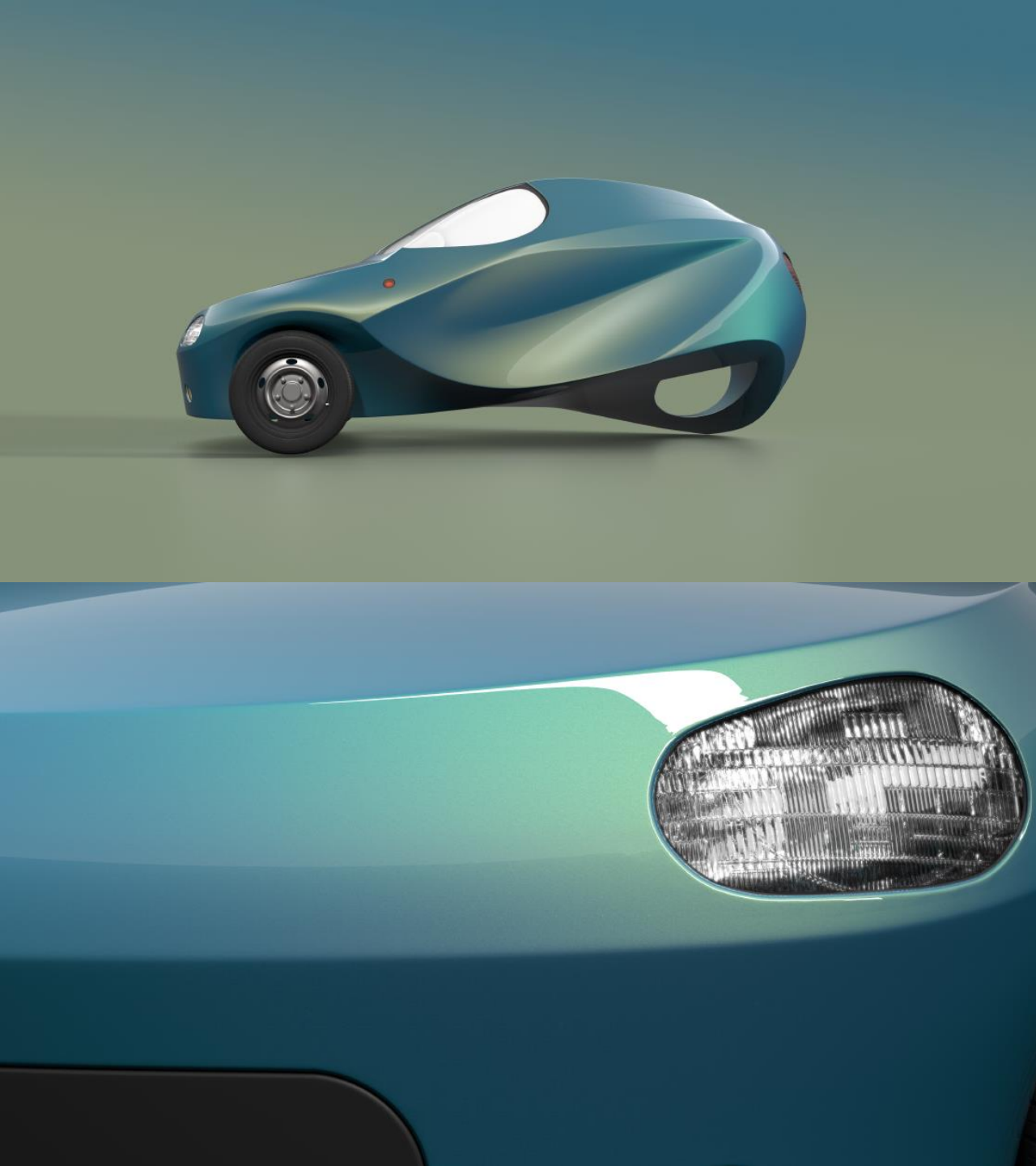
**AUTOMOTIVE
COLOR TRENDS**

A brand of BASF –
We create chemistry



Novedades en ON VOLUDE

- Tonos pastel intermedios
- Cambios de color para una capa expresiva
- Aumento de superficies táctiles



AUTOMOTIVE COLOR TRENDS - América

COLORES CON NUEVOS FUNCIONALIDADES



La paleta para la región América busca optimismo y divergencia y recoge un amplio abanico de posibilidades del campo del arte y el diseño. Evoluciona la funcionalidad de los espacios de color, que se vuelven cada vez más fascinantes.

La colección presenta tonalidades suavizadas, texturas minimizadas y avances sutiles que aspiran hacia metas futuras a corto y largo plazo. Los espacios familiares están saturados de un valor renovado. Indicios de interferencias y texturas atraen la atención de todo aquel que observa.

En la región América, los colores contribuyen a efectos refrigerantes en los vehículos con reflexión solar, funcionan con conceptos de movilidad basados en sensores y exploran más enfoques con una obtención de materias primas responsable.

«En la colección de este año, los tonos pastel e intermedios que tienden al rojo han sido sustituidos por efectos reconfortantes de color amarillo y verde, que sugieren una renovación», señala Liz Hoffman, Jefa de Automotive Color Design para América. «Esta conexión combina tanto con espacios de color tangibles como con escapadas sobrenaturales. Muestra que hay una evolución de las mentalidades en el diseño de automóviles».



ZENOMENON - COLOR CLAVE América

ESTRUCTURA FORTALECIDA Y POTENCIAL RECALIBRADO

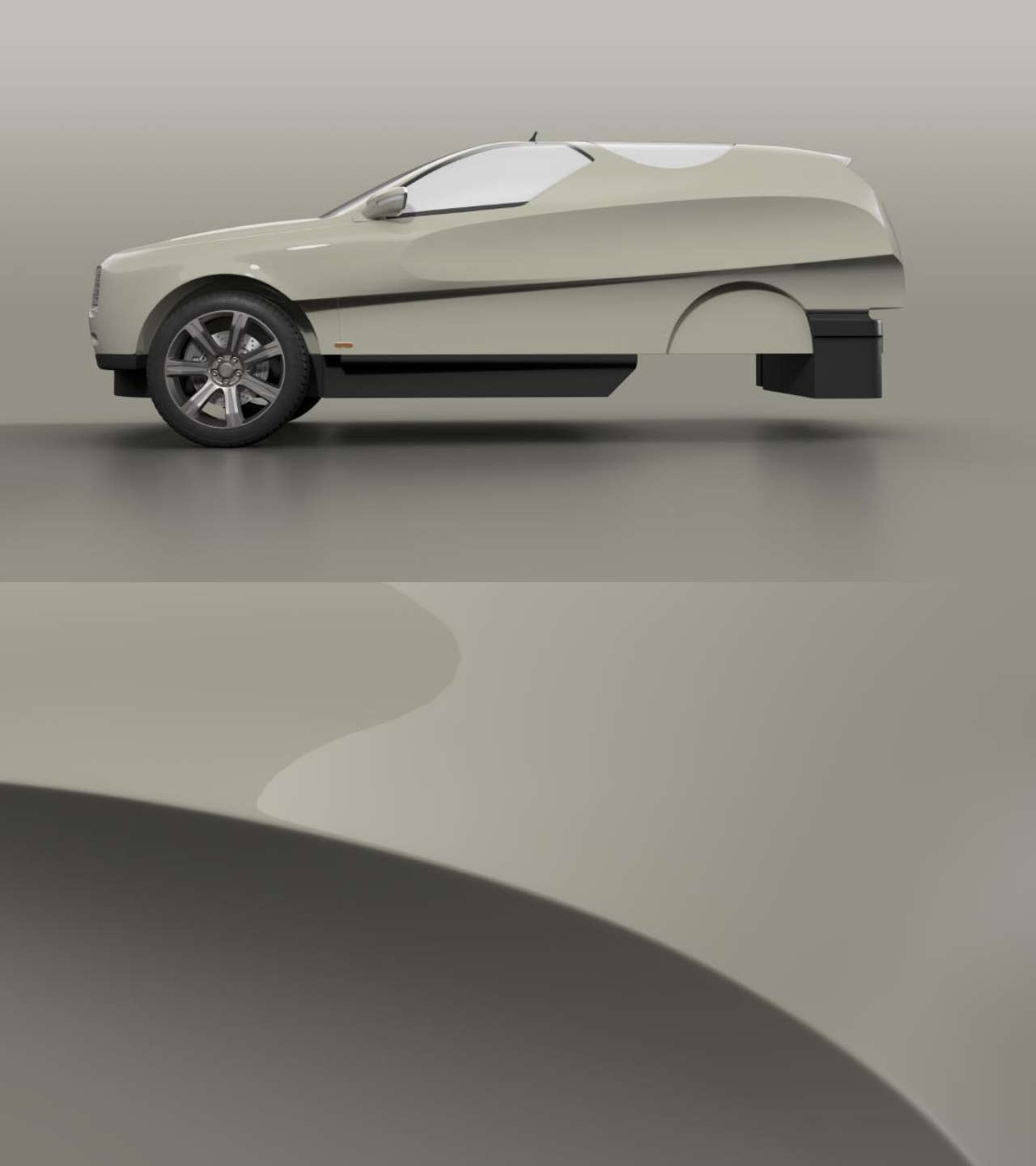
ZENOMENON se caracteriza por una capa de base biológica que pone de manifiesto el fenómeno del color, conocido desde hace tiempo en la naturaleza, como un juego de luces entre estructuras microscópicas. En este caso, lo que parece ser una capa intermedia azul transparente es en realidad cristalina y está libre de colorantes tradicionales, ofreciendo así nuevas vías hacia un diseño personalizado y consciente al mismo tiempo.

Color clave para América, ZENOMENON es una auténtica innovación con una estructura fortalecida y potencial recalibrado que señala el camino hacia un futuro más brillante.



**AUTOMOTIVE
COLOR TRENDS**

A brand of BASF –
We create chemistry



GRAÇA CALMA – COLOR CLAVE América del Sur

CONEXIÓN CON EL EQUILIBRIO Y EL BIENESTAR

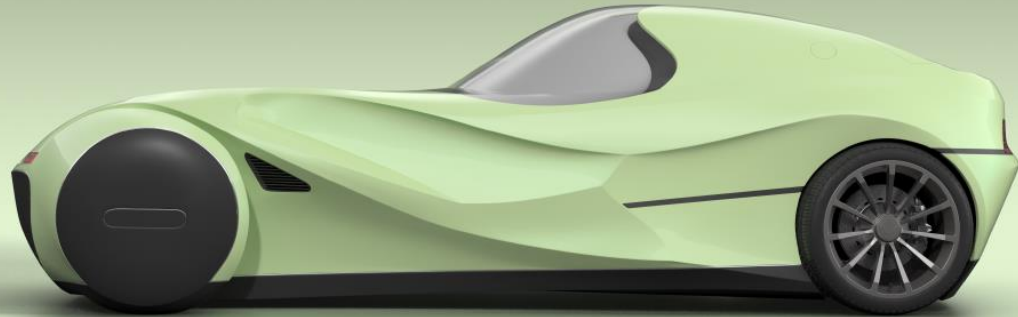
GRAÇA CALMA, el color clave para América del Sur, es un gris sólido cálido no metálico con una textura cremosa fuerte, que transmite la búsqueda del bienestar y el equilibrio con una perspectiva optimista y resistente para el futuro. La textura no metálica le da un aspecto distinto, escapando del uso generalizado de plata y metálicos en la región, y el tono desaturado aporta mucha elegancia a este color.



**AUTOMOTIVE
COLOR TRENDS**

A brand of BASF –
We create chemistry

ENFOQUES REALISTAS DE UN CONCEPTO SOSTENIBLE



Para ON VOLUDE, los diseñadores de Asia-Pacífico (APAC) han explorado y enriquecido los importantes espacios de color para blancos y grises, empleando nuevos diseños e innovaciones. Algunos de ellos son visiones totalmente novedosas, espacios de color y efectos más claros para representar movildades afines con valores aún por experimentar en el futuro inmediato.

Los nuevos espacios de color, como verde pastel reluciente y rojo fluorescente, ofrecen nuevas expresiones para satisfacer la creciente individualidad de los compradores de automóviles en APAC. La colección ofrece enfoques realistas de los materiales sostenibles, procesos sostenibles y una diversidad de conceptos y efectos también sostenibles.

«Esta paleta puede crear asombrosas armonías de colores que son modernas y futuristas, así como interacciones lúdicas entre las combinaciones de colores y efectos», afirma Chiharu Matsuhara, Jefa de Automotive Color Design para APAC. «Estos conceptos sostenibles se reimaginan de una forma más realista, impulsando el liderazgo de BASF en el ámbito de la sostenibilidad y vehículos de nuevas energías».



ELECTRONIC CITRUS - COLOR CLAVE Asia-Pacífico

AMPLIFICACIÓN DE NUEVAS SEÑALES Y VISTAS EN CAPAS

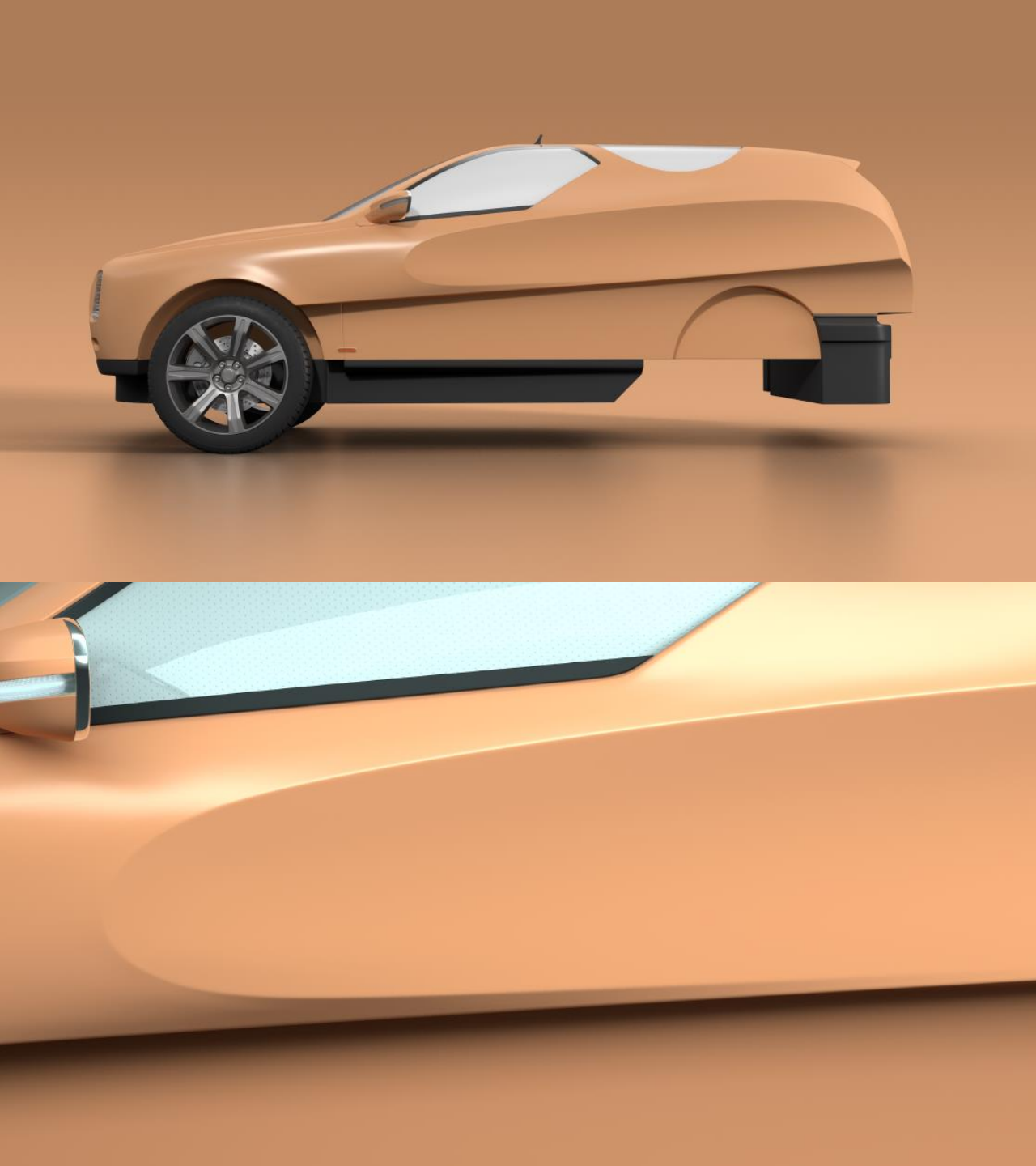
El color clave para Asia-Pacífico es una tonalidad de verde claro que muestra la actitud positiva y el crecimiento de la región incluso durante tiempos difíciles. ELECTRONIC CITRUS refleja esta atmósfera en el espacio verde claro de un color fluorescente con un ligero realce azul.

A medida que los dispositivos de realidad aumentada se vuelven cada vez más habituales en nuestras vidas diarias, veremos más vistas en capas; una es real y la otra es una proyección de RA con señales luminosas. ELECTRONIC CITRUS retoma estas señales y las amplifica.



**AUTOMOTIVE
COLOR TRENDS**

A brand of BASF—
We create chemistry



AUTOMOTIVE COLOR TRENDS – EMEA

EXPLORANDO CARACTERÍSTICAS MUCHO MÁS ALLÁ DE LA POSICIÓN DE COLOR

La paleta para Europa, Oriente Medio y África (EMEA) destaca los colores beige claros. Los tonos pastel también desempeñan un papel importante, introduciendo interesantes posiciones de color no automovilísticas en el diseño de automóviles. Los cambios y efectos de color añaden aspectos expresivos a los colores para EMEA. Los acabados en mate y los barnices estructurados ofrecen fascinación adicional.

Como se puede ver a través de la colección ON VOLUDE, los colores para EMEA exploran características que van mucho más allá de la posición de color. Añaden materias primas sostenibles y recicladas, conceptos compatibles con parámetros de LiDAR y RADAR, y superficies táctiles. Este es el tipo de innovación que ha dado fama a BASF.

«Los colores expresivos reflejan nuestra voluntad de comunicar y hablar sin reservas», destacó Mark Gutjahr, Jefe de Automotive Color Design para EMEA. «Cuando sumamos colores no automovilísticos a la mezcla, ampliamos aún más esa conversación para introducir nuevos y emocionantes espacios de color».



**AUTOMOTIVE
COLOR TRENDS**

A brand of BASF –
We create chemistry



PREDICTOR - COLOR CLAVE EMEA

MAYOR CONCIENCIA DE LAS COMPETENCIAS HUMANAS

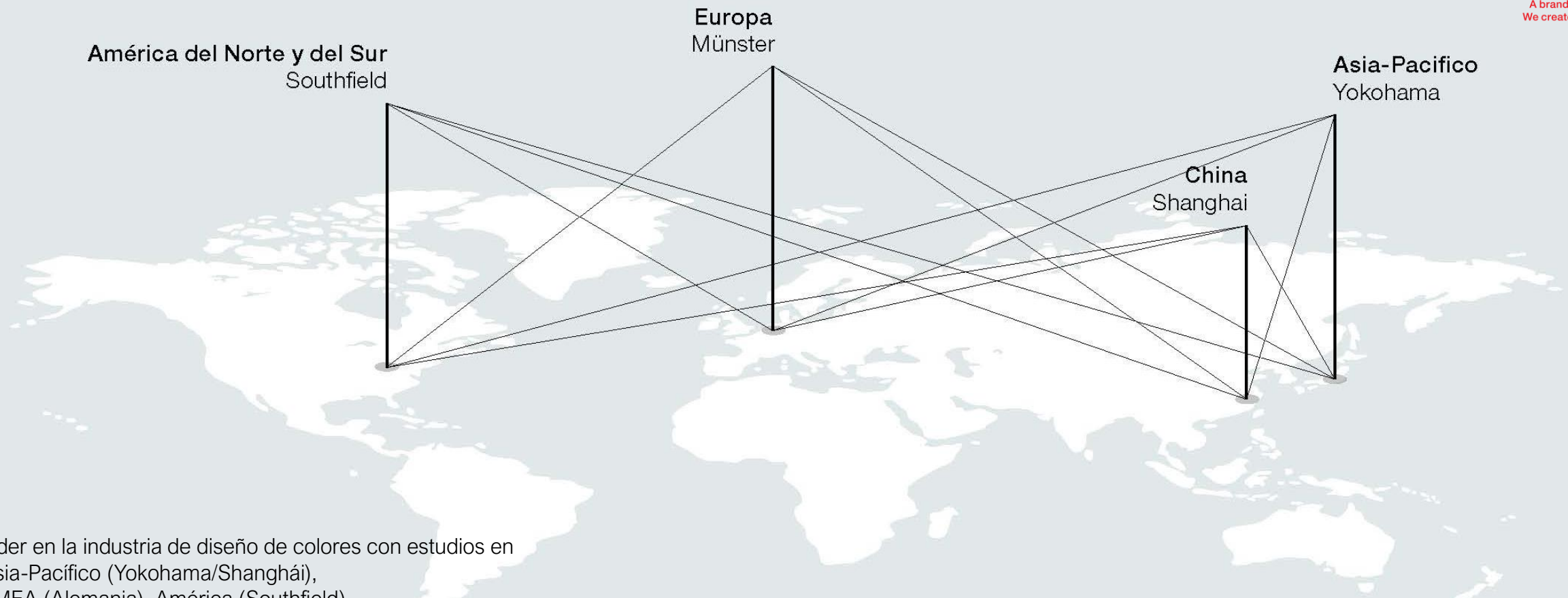
La inteligencia artificial exigirá más apertura a la tecnología y al mismo tiempo una mayor conciencia de las competencias y necesidades humanas. El color clave para EMEA es un conjunto de inteligencia humana y artificial en una posición de color suave y casi neutra.

PREDICTOR nos revela algo sobre la importancia del factor humano en el futuro añadiendo una chispa nítida y cálida a la superficie mate.



**AUTOMOTIVE
COLOR TRENDS**

A brand of BASF -
We create chemistry



Líder en la industria de diseño de colores con estudios en Asia-Pacífico (Yokohama/Shanghái), EMEA (Alemania), América (Southfield). Una intensa investigación de las tendencias garantiza el diseño de colores más puntero para la colección anual de tendencias.

¡Inspírese!

IMÁGENES PARA DESCARGA



Americas Key Color
ZENOMENON on AUVOT Lit



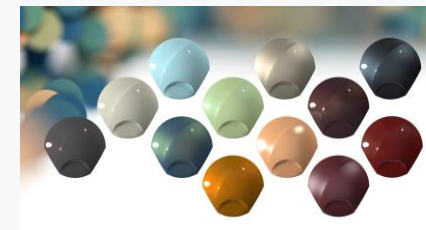
SA Key Color GRACA CALMA on
AUVOT 2x2



Asia Key Color ELECTRONIC
CITRUS on AUVOT Sportif



EMEA Key Color
PREDICTOR on AUVOT 2x2



ON VOLUDE 2023-2024
AUTOMOTIVE COLOR TRENDS



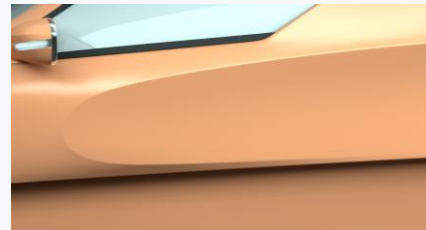
Americas Key Color
ZENOMENON Detail 1



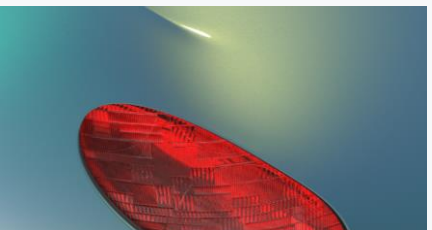
SA Key Color GRACA CALMA
Detail 1



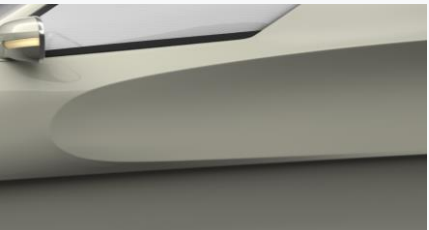
Asia Key Color
ELECTRONIC CITRUS
Detail 1



EMEA Key Color
PREDICTOR Detail 1



Americas Key Color
ZENOMENON Detail 2



SA Key Color GRACA CALMA
Detail 2



Asia Key Color
ELECTRONIC CITRUS
Detail 2



EMEA Key Color
PREDICTOR Detail 2

CONTACTO

AMERICA DEL NORTE Y DEL SUR

Alan Baker, alan.baker@basf.com

ASIA-PACÍFICO

Cheryl Wu, cheryl.a.wu@basf.com

EMEA

Jörg Zumkley, joerg.zumkley@basf.com

BASF Japan Ltd.

296 Shimokurata-cho, Totsuka-ku, Yokohama 244-0815,
Japan

BASF Advanced Chemicals Co., Ltd., R&D Center II, No 300,
Jiangxinsha Road, 200137 Shanghai, China

BASF Corporation

26701 Telegraph Road, Southfield, MI, 48033, USA

BASF Coatings GmbH

Glaserstrasse 1, 48165 Münster, Germany

© Copyright 2023 – all rights reserved



**AUTOMOTIVE
COLOR TRENDS**

A brand of BASF –
We create chemistry