



AUTOMOTIVE
COLOR TRENDS

A brand of BASF—
We create chemistry



Kit de Imprensa

ON VOIADA

A Divisão de Revestimentos da BASF apresenta

TENDÊNCIAS DE CORES AUTOMOTIVAS 23-24



Design na BASF

MUDANÇAS MARCANTES DE COR



Quando a inteligência humana e a não humana se unem para iniciar um processo de design para o futuro, o resultado deste trabalho abrirá novas portas para os seres humanos em lugares onde mudanças incríveis podem acontecer.

Esse tipo de interação levou à criação da ON VOLUDE, coleção das Tendências de Cores Automotivas da BASF para 2023-2024. A coleção reflete um clima positivo, com foco em tons mais claros e mudanças marcantes em espaços de cores expressivas. As cores demonstram um estado de abertura e ousadia para expressar ideias e enfrentar novos desafios. Elas aceitam as diferenças e a diversidade, apoiando e incentivando uma infinidade de ideias.

Todos os anos, os designers da divisão de Revestimento da BASF criam uma nova coleção para inspirar os designers automotivos de todo o mundo. A ON VOLUDE oferece cores cativantes que também têm um foco crescente em sustentabilidade e funcionalidade. Como os clientes baseiam-se na coleção da BASF para projetar cores automotivas para seus futuros modelos, você verá esse novo direcionamento nas ruas ou na sua garagem daqui a 3-5 anos.

Muitas mentes fazem isso acontecer. Nossos designers reforçam a liderança global da BASF quando se fala de cores ao pesquisarem de forma independente tendências futuras que influenciam esses movimentos, à medida que trabalham para criar cores inovadoras marcadas por efeitos fascinantes.

Bem-vindo à ON VOLUDE da BASF!

É HORA DE ATUALIZAR AS CORES

Quando os designers da BASF observaram o que as tendências estavam sinalizando, eles perceberam que a paleta de cores automotivas clássicas já estava ultrapassada e que era hora de atualizar as cores. Surgiram tonalidades automotivas não clássicas, impulsionando as cores em uma série de mudanças. Os neutros claros, os pastéis de tom médio e os acromáticos claros se moviam com propósito. Os tons de bege se diferenciaram com efeitos sutis.

Nossos designers também introduziram novos espaços de cores na paleta automotiva. Surgiram cores quentes entre o vermelho e o laranja. É uma abordagem totalmente diferente.

E a tecnologia háptica não serve apenas para fazer seu celular vibrar de forma divertida. A ON VOLUDE possui cores hápticas que você pode sentir. Superfícies foscas e estruturadas tornam as cores palpáveis, dando ao bege novas texturas vibrantes, e aos cinzas escuros e pretos aspectos táteis adicionais.

Conceitos funcionais – Ferramentas Digitais

A ON VOLUDE possui conceitos funcionais com abordagens realistas. Os designers da BASF estabeleceram uma referência global em termos de cores, concentrando-se também na tecnologia e na inovação, que são importantes alavancas da indústria automotiva.

Os fabricantes de automóveis têm alguns novos requisitos funcionais para a direção autônoma. De acordo com testes sistemáticos da BASF, determinados parâmetros das tecnologias LiDAR e RADAR são comunicados para cada cor da tendência. A meta é atender a esses requisitos funcionais e, ao mesmo tempo, ser interessante do ponto de vista visual e háptico.

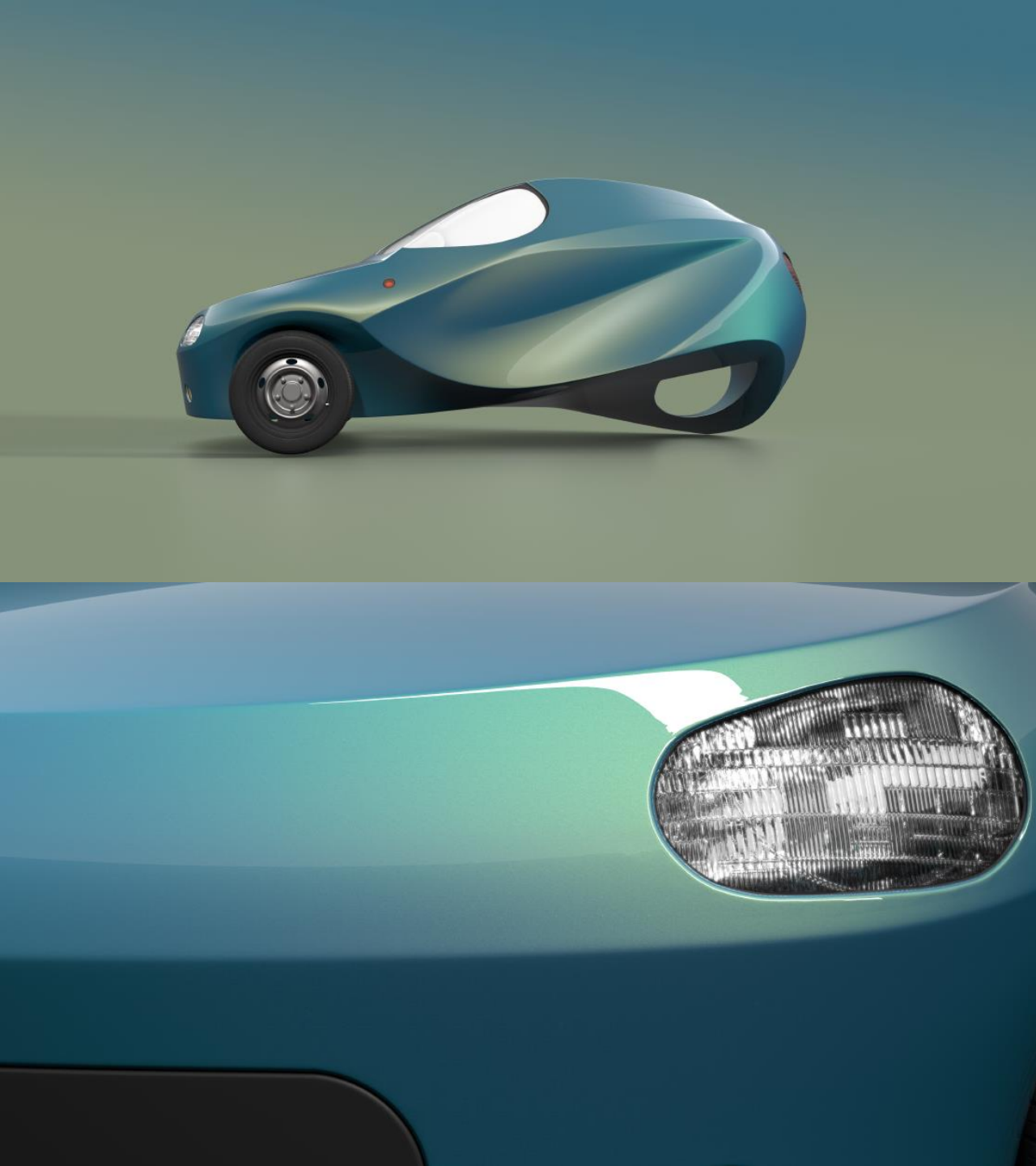
A BASF também é líder mundial nas ferramentas globais utilizadas para criar nossos designs e compartilhá-los com os designers automotivos. Com o uso do AUROOM da BASF - uma plataforma digital que fornece cores digitais - a velocidade e a troca são aceleradas, eliminando assim a necessidade de misturar lotes de tintas, testá-las em diferentes materiais e, em seguida, enviar esses materiais para o mundo todo. É mais rápido, mais eficiente e ajuda a cumprir nossas metas de sustentabilidade.

Com a liderança global da BASF, os designers automotivos têm um mundo totalmente novo para explorar.



Novidades ON VOLUDE

- Surgimento de tons pastéis médios
- Mudanças de cor acrescentam uma camada expressiva
- Superfícies táteis continuam se desenvolvendo



TENDÊNCIAS DE CORES AUTOMOTIVAS - Américas

CORES QUE EVOLUEM EM SUA FUNCIONALIDADE

A paleta AMÉRICAS busca o otimismo e a divergência que celebram as possibilidades em todas as formas de arte e design. Os espaços de cores estão evoluindo em sua funcionalidade, ao mesmo tempo em que aumentam o entusiasmo.

A coleção apresenta tons suaves, texturas minimizadas e movimentos sutis que aspiram a objetivos futuros - próximos e distantes. Os espaços familiares estão saturados de novos valores. Sugestões de interferência e textura convidam à contemplação.

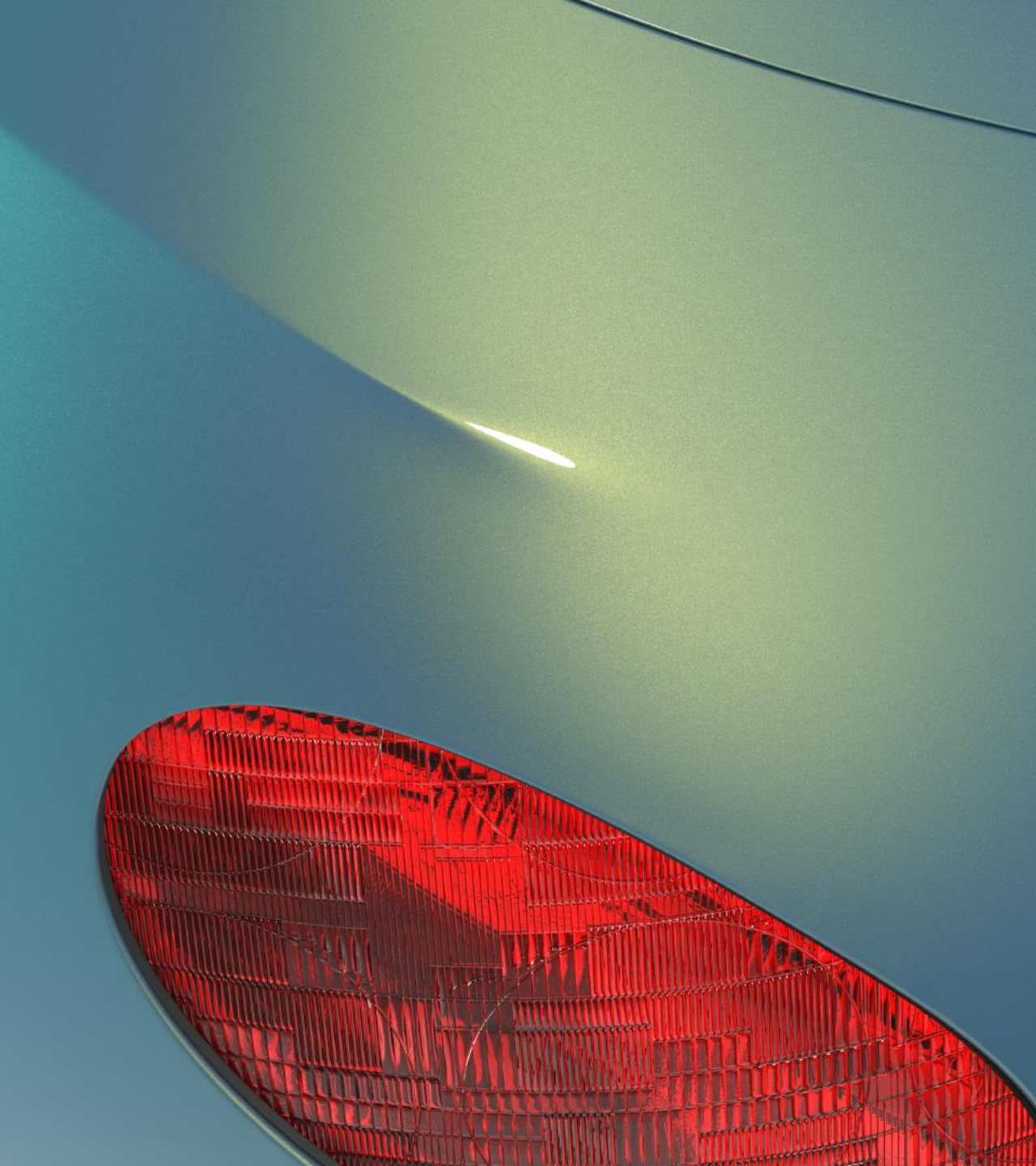
As cores na paleta AMÉRICAS contribuem para os efeitos de resfriamento no veículo com a refletância solar, trabalham com conceitos de mobilidade baseados em sensores e exploram mais abordagens com o uso responsável de matérias-primas.

"Na coleção deste ano, os tons pastéis e médios com tendência ao vermelho são substituídos por efeitos restauradores em amarelo e verde, sugerindo renovação", diz Liz Hoffman, *head* de design automotivo para as Américas. "A conexão complementa tanto os espaços de cores básicas quanto as novas tendências, mostrando a evolução da mentalidade no design automotivo".



**AUTOMOTIVE
COLOR TRENDS**

A brand of BASF -
We create chemistry



ZENOMENON - COR PRINCIPAL DAS AMÉRICAS

ESTRUTURA REVIGORADA E POTENCIAL RECALIBRADO

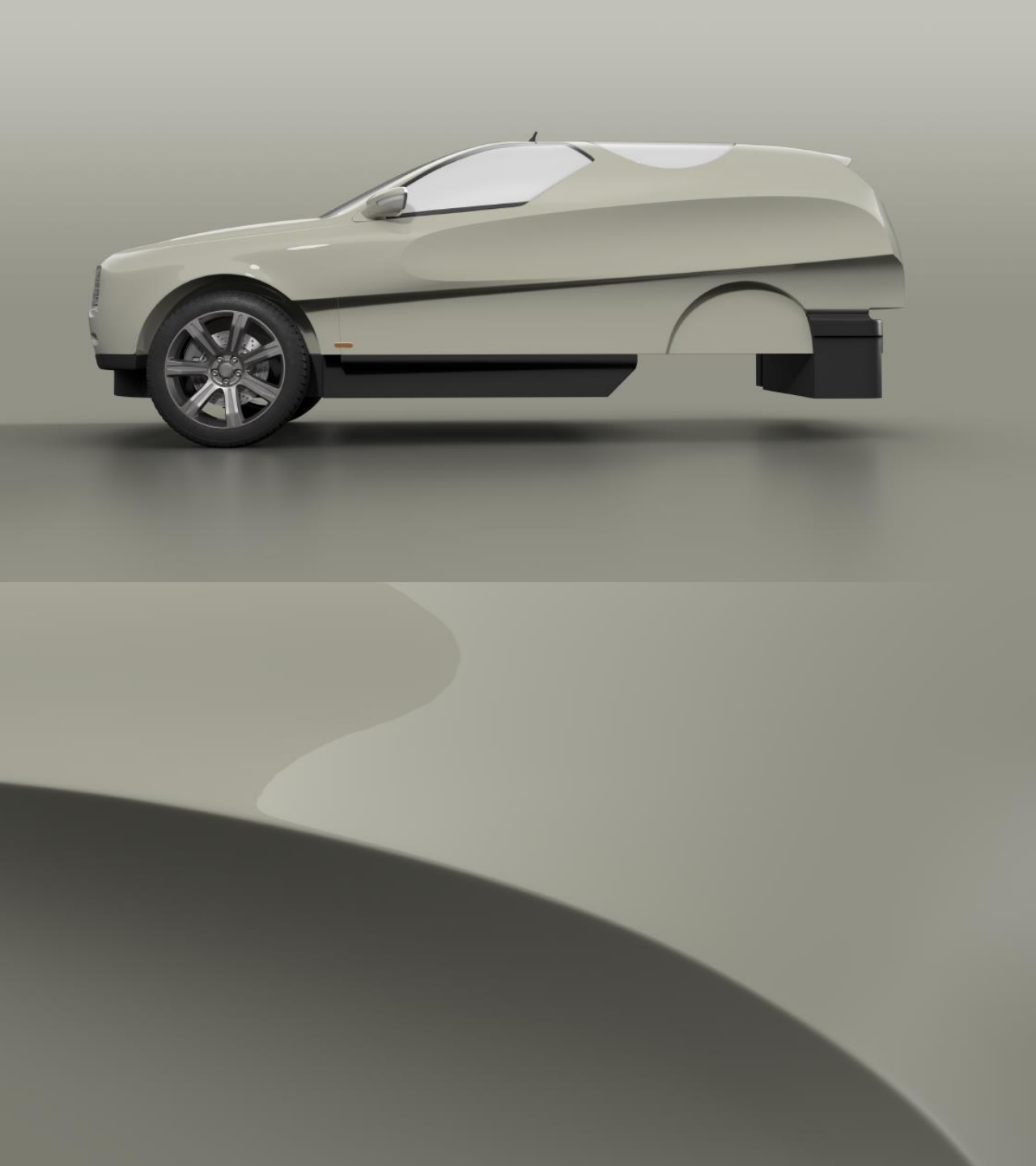
Uma mudança “original” iluminada por meio de um ambicioso desenvolvimento de base biológica projetado para trazer à luz o fenômeno da cor puramente percebida como o resultado da dança da luz entre estruturas microscópicas há muito observadas no mundo natural. Neste caso, o que imita uma camada intermediária de azul transparente é, na verdade, cristalino e livre de corantes tradicionais, oferecendo novos caminhos para um design consciente e personalizado.

A cor principal das Américas, ZENOMENON, é uma novidade de última geração que se destacará com uma estrutura revigorada e um potencial recalibrado, reforçando o caminho para um futuro mais brilhante.



**AUTOMOTIVE
COLOR TRENDS**

A brand of BASF –
We create chemistry



GRAÇA CALMA - COR PRINCIPAL DA AMÉRICA DO SUL

CONEXÃO COM EQUILÍBRIO E BEM-ESTAR

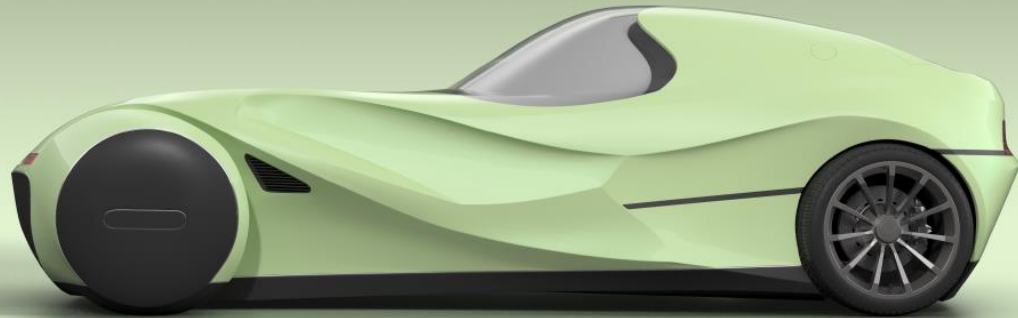
Graça Calma, a cor-chave para a América do Sul, é um cinzento sólido quente não metálico com uma forte textura cremosa, que transmite a procura pelo bem-estar e equilíbrio com uma perspectiva otimista e resiliente para o futuro. A textura não metálica dá-lhe um aspecto distinto, fugindo ao uso generalizado de prata e metálicos na região, e o tom dessaturado traz muita elegância a esta cor.



**AUTOMOTIVE
COLOR TRENDS**

A brand of BASF -
We create chemistry

ABORDAGENS REALISTAS PARA UM CONCEITO SUSTENTÁVEL



Para a ON VOLUDE, os designers da região Ásia-Pacífico (APAC) exploraram e enriqueceram espaços importantes de cores para brancos e cinzas, usando novos designs e inovações. Algumas são visões totalmente novas - espaços de cores e efeitos mais brilhantes para representar experiências de mobilidade agradáveis com valores novos em um futuro próximo.

Novos espaços de cores, como o verde pastel cintilante e o vermelho fluorescente, oferecem novas expressões para atender à crescente individualidade dos compradores de automóveis na região APAC. A coleção mostra abordagens realistas e sustentáveis para materiais, processos e uma diversidade de conceitos e efeitos.

"Essa paleta pode criar harmonias de cores incríveis que são futuristas, modernas e interações divertidas ao combinar cores e efeitos", diz Chiharu Matsuhara, *head* de design de cores automotivas da região APAC. "Esses conceitos sustentáveis são reimaginados de uma forma mais realista, impulsionando a liderança da BASF em sustentabilidade".



ELECTRONIC CITRUS - COR PRINCIPAL DA ÁSIA PACÍFICO

AMPLIFICAÇÃO DE NOVOS SINAIS E VISUALIZAÇÕES EM CAMADAS

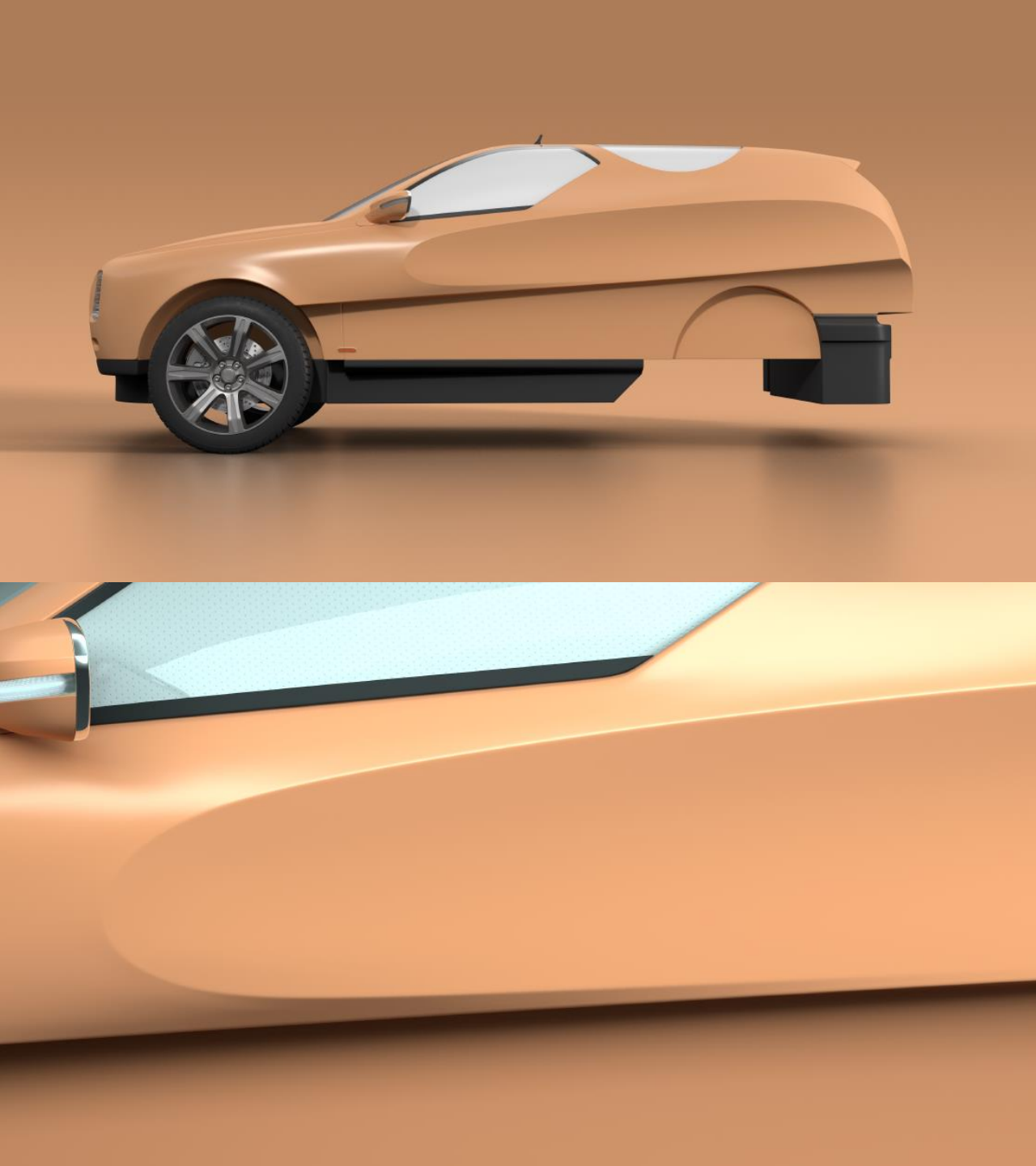
A cor principal da Ásia-Pacífico é um tom verde-claro que mostra a atitude positiva e o crescimento da região, mesmo em tempos difíceis. O ELECTRONIC CITRUS reflete essa atmosfera em uma cor fluorescente no espaço verde-claro com um destaque azul arejado.

À medida que os dispositivos de Realidade Aumentada (RA) se tornam mais comuns no nosso dia a dia, iremos nos deparar com mais visualizações em camadas - uma é real e a outra é projetada por RA com sinais luminosos. O ELECTRONIC CITRUS capta esses sinais e os amplifica.



**AUTOMOTIVE
COLOR TRENDS**

A brand of BASF -
We create chemistry



TENDÊNCIAS DE CORES AUTOMOTIVAS – EMEA

EXPLORANDO RECURSOS MUITO ALÉM DA POSIÇÃO DA COR



A paleta para Europa, Oriente Médio e África (EMEA) destaca as cores bege brilhantes. Os tons pastéis também desempenham um papel importante, introduzindo posições interessantes de cores não automotivas no design automotivo. Os efeitos e as mudanças de cor acrescentam aspectos expressivos às cores da região. Os acabamentos foscos e os revestimentos transparentes estruturados oferecem mais entusiasmo.

Como podemos ver em toda a coleção ON VOLUDE, as cores na região EMEA exploram recursos que vão muito além da posição da cor. Elas acrescentam matérias-primas sustentáveis e recicladas, conceitos compatíveis com as tecnologias LiDAR e RADAR e superfícies hápticas. Este é o tipo de inovação pela qual a BASF é conhecida.

"As cores expressivas refletem nossa vontade de nos comunicarmos e nos manifestarmos", diz Mark Gutjahr, *head* de design de cores automotivas da região EMEA. "Quando trazemos cores não automotivas para o *mix*, ampliamos ainda mais essa conversa para espaços de cores novos e fascinantes".



PREDICTOR - COR PRINCIPAL DA REGIÃO EMEA

MAIOR CONSCIENTIZAÇÃO DAS COMPETÊNCIAS HUMANAS

A inteligência não humana exigirá mais abertura para a tecnologia e, ao mesmo tempo, mais consciência sobre as competências e necessidades humanas. A cor principal da região EMEA conecta o diálogo humano e não humano em uma posição de cor suave e quase neutra.

O PREDICTOR nos diz algo sobre a importância do fator humano no futuro, acrescentando um brilho acentuado e quente à superfície fosca.



**AUTOMOTIVE
COLOR TRENDS**

A brand of BASF –
We create chemistry



Líder da indústria em design de cores com estúdios nas regiões
Ásia-Pacífico (Yokohama/Shanghai),
E M E A (Alemanha), Américas (Southfield)

Uma intensa pesquisa sobre tendências garante o design de cores de ponta para a coleção anual de tendências.
Inspire-se!

IMAGENS PARA DOWNLOAD



Americas Key Color
ZENOMENON on AUVOT Lit



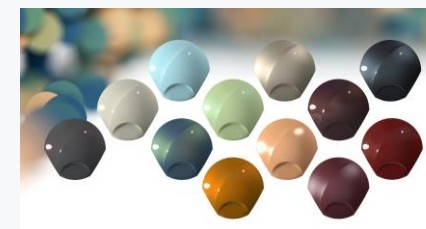
SA Key Color GRACA CALMA on
AUVOT 2x2



Asia Key Color ELECTRONIC
CITRUS on AUVOT Sportif



EMEA Key Color
PREDICTOR on AUVOT 2x2



TENDÊNCIAS DE CORES
AUTOMOTIVAS ON VOLUDE
2023-2024



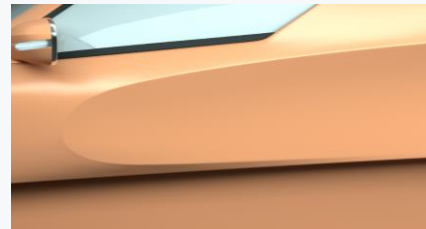
Americas Key Color
ZENOMENON Detail 1



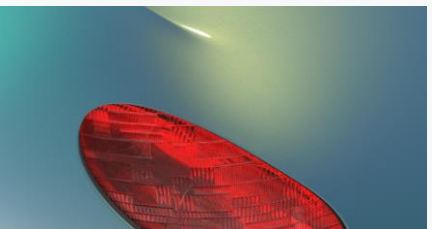
SA Key Color GRACA CALMA
Detail 1



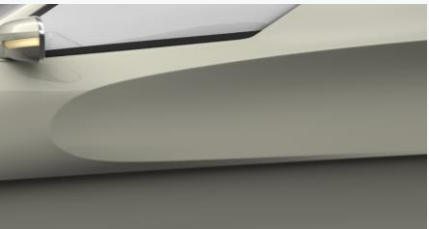
Asia Key Color
ELECTRONIC CITRUS
Detail 1



EMEA Key Color
PREDICTOR Detail 1



Americas Key Color
ZENOMENON Detail 2



SA Key Color GRACA CALMA
Detail 2



Asia Key Color
ELECTRONIC CITRUS
Detail 2



EMEA Key Color
PREDICTOR Detail 2

CONTATO

AMÉRICAS

Alan Baker, alan.baker@basf.com

ÁSIA-PACÍFICO

Cheryl Wu, cheryl.a.wu@basf.com

EMEA

Jörg Zumkley, joerg.zumkley@basf.com

BASF Japan Ltd.
296 Shimokurata-cho, Totsuka-ku, Yokohama 244-0815,
Japão

BASF Advanced Chemicals Co., Ltd., R&D Center II, No 300,
Jiangxinsha Road, 200137 Shanghai, China

BASF Corporation
26701 Telegraph Road, Southfield, MI, 48033, EUA

BASF Coatings GmbH
Glasuritstrasse 1, 48165 Münster, Alemanha

© Copyright 2023 - todos os direitos reservados