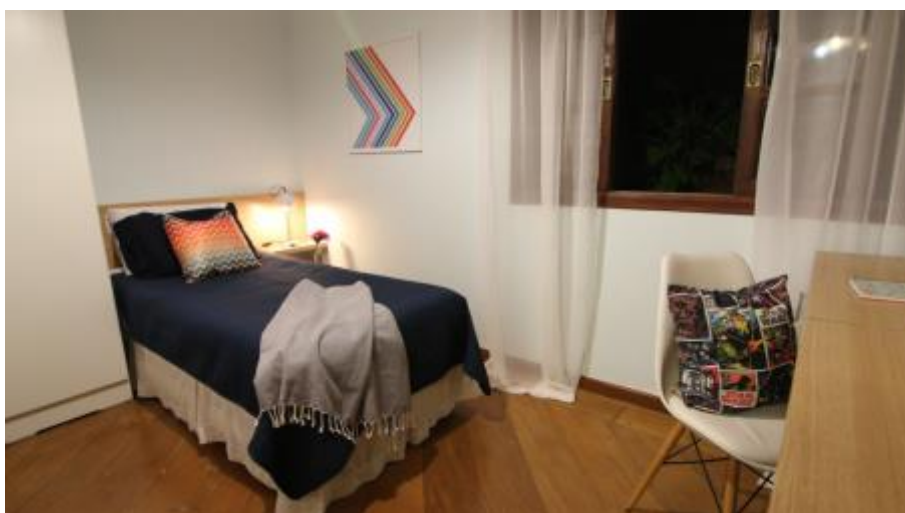


Informação de imprensa



Transforme o quarto infantil em um espaço com mais personalidade para o adolescente



Fevereiro de 2017

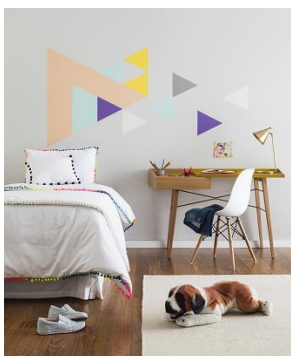
Priscilla Mendes
Fone: 011 2039-2461
Fax: 011 2039-2505
priscilla.mendes@basf.com

Luiziana Ribeiro
Fone: 011 2039-2379
Fax: 011 2039-2505
luiziana.ribeiro-oliveira@basf.com

O quarto é o cômodo que mais transmite a personalidade e a atitude de um adolescente. A mudança de cores e elementos da decoração de um ambiente infantil para um espaço mais jovem pode ser um desafio divertido. Por isso, a Suvinil prepara algumas dicas para passar por esta transição de uma forma mais criativa.

A customização dos móveis é uma ótima alternativa para transformar o ambiente, além de ser um momento de interação com o seu filho. Mudar a cor de uma escrivaninha ou da cômoda pode ser uma opção simples e muito divertida. A dica é investir em tonalidades mais claras na parede, como o cinza **Crômio**, e aplicar combinações mais vibrantes nos móveis, como o laranja **Papoula** ou o azul **Oceano Pacífico**.

BASF S.A
Av. das Nações Unidas, 14.171
São Paulo - Brasil
<http://www.basf.com.br>
Comunicação Corporativa
Fone: 011 2039 2273



Para os mais ousados que preferem decorar sozinhos o seu cantinho, por que não apostar em grafismos na parede? A dica é escolher pequenas formas geométricas que se complementam, formando um grande desenho cheio de cores.

Paredes mais dinâmicas também são bem-vindas aos quartos dos adolescentes. Para os mais práticos, a sugestão é aplicar o **Efeito Lousa Suvinil** em uma parede do ambiente ou até mesmo na porta do armário. Além de funcional, esta alternativa estimula a criatividade e a interação do jovem com os elementos da decoração.

Os estilos não podem ser esquecidos, investir em tonalidades mais neutras, como cinza **Elefante**, é uma ótima pedida para harmonizar o ambiente e dar ênfase a objetos mais personalizados. Neste contexto, aquele quadro de fotos com os amigos ou elementos como um skate e uma prancha de surf, podem ser pendurados na parede e ajudam a dar um toque único ao ambiente.

Para quem precisa de uma ajudinha extra para decidir a cor das paredes ou objetos de decoração, pode contar com o aplicativo **Simulador Suvinil** para tablets e celulares. Com a ferramenta, é possível tirar foto do ambiente e simular as mais de 1.500 tonalidades da marca, apenas com a facilidade de pintar ao toque do dedo.

Para mais informações, acesse: www.suvinil.com.br.

Sobre a Suvinil

A Suvinil é a marca de tintas imobiliárias *premium* da BASF e lidera a participação no segmento. A marca tem uma estratégia de negócio consistente,

pautada em relacionamento com clientes, inovação e fortes investimentos. Adquirida em 1969 pela BASF, que entrava no ramo de tintas globalmente, a Suvinil possui mais de 50 anos de boas práticas, que resultaram numa completa linha de produtos constituída por látex PVA, acrílicos, esmaltes, vernizes, epóxi e complementos para pintura. Seu portfólio, produzido nas fábricas instaladas em São Bernardo do Campo (SP) e Jabotão dos Guararapes (PE), atende todo o mercado nacional.

Sobre a BASF

Na BASF, nós transformamos a química para um futuro sustentável. Nós combinamos o sucesso econômico com a proteção ambiental e responsabilidade social. O Grupo BASF conta com aproximadamente 112 mil colaboradores que trabalham para contribuir com o sucesso de nossos clientes em quase todos os setores e países do mundo. Nosso portfólio é organizado em 5 segmentos: Químicos, Produtos de Performance, Materiais e Soluções Funcionais, Soluções para Agricultura e Petróleo e Gás. Em 2015, a BASF gerou vendas de mais de € 70 bilhões. As ações da BASF são comercializadas no mercado de ações de Frankfurt (BAS), Londres (BFA) e Zurich (AN). Para mais informações, acesse: www.basf.com.br.



INFORMAÇÕES PARA A IMPRENSA

Manoela Machado – (11) 3147- 7240

Cristhiane Nardini – (11) 3147- 7254

Thiago Salles – (11) 3147- 7426

suvinil@maquinacohnwolfe.com

www.maquinacohnwolfe.com/