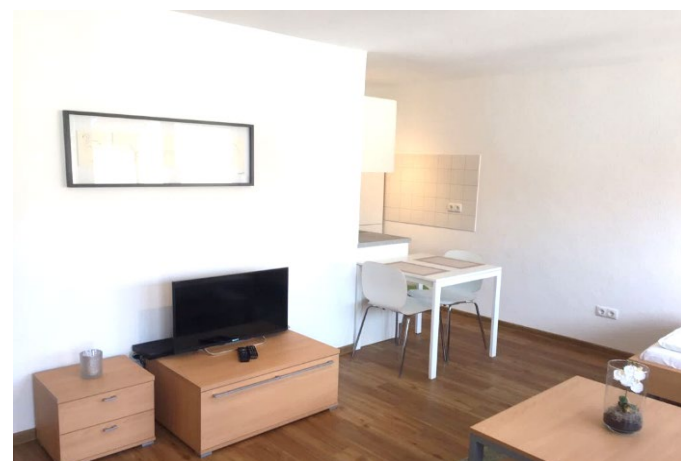
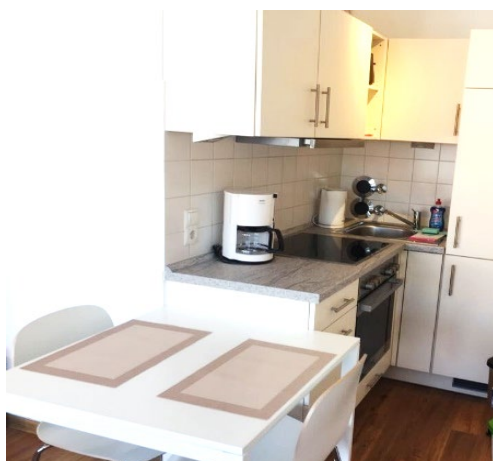


Möbliertes Wohnen auf Zeit

## Friedrich-Profit-Straße 56, 1. OG/4 67063 Ludwigshafen

Studio-Appartement (1 Person // Singlebett)

---



Möbliertes Wohnen auf Zeit

## Friedrich-Profit-Straße 56, 1. OG/4 67063 Ludwigshafen

Studio-Appartement (1 Person // Singlebett)

---

### Ausstattung

Das Studio-Appartement (ca. 30 m<sup>2</sup>) in der Friedrich-Profit-Straße 56 ist komplett möbliert und ausgestattet. Es verfügt über eine voll ausgestattete Küchenzeile, ein Badezimmer Gäste-WC und ein kombiniertes Schlaf- und Wohnzimmer mit Esstisch und einem Single-Bett. Der Wäschetrockner befindet sich im Keller.

### Preis

**850 EUR Monatsmiete**

**zzgl. einmalig 150 EUR Endreinigungsgebühr**, die wir zu Beginn in Rechnung stellen.

Die Miete beinhaltet die Kosten für Strom, Wasser, Heizung, TV-Kabelanschluss, WLAN-Internetanschluss sowie Rundfunkgebühren.

**Zahlarten:** SEPA-Lastschriftmandat, Banküberweisung oder bar.

### Mietvertragsbeginn und -ende

Je nach Verfügbarkeit ist

- der Mietvertragsbeginn zum 01. oder 16. eines Monats möglich bzw.
- das Mietvertragsende zum 30./31. oder 15. eines Monats möglich.

Ausnahme: Wenn das Mietvertragsende auf einen Feiertag/ein Wochenende fällt, behalten wir uns vor das Vertragsende auf den letzten Werktag zu verkürzen.

### Kündigungsfrist

Eine vorzeitige Kündigung muss mindestens am 3. Werktag des Vormonats schriftlich bei BASF Wohnen + Bauen eingehen, sonst wird die Monatsmiete berechnet.

### Lagemerkmale

- Straßenbahnhaltestelle in der Nähe: Brunckstraße, Tor 5 ([www.vrn.de](http://www.vrn.de))
- Mietfahrräder ([www.vrnnextbike.de](http://www.vrnnextbike.de))
- Nahe zu BASF und Innenstadt Ludwigshafen und Mannheim
- Bei Anreise mit dem PKW nutzen Sie die Parkplätze rund ums Haus.

Möbliertes Wohnen auf Zeit

## **Friedrich-Profit-Straße 56, 1. OG/4 67063 Ludwigshafen**

Studio-Appartement (1 Person // Singlebett)

---

### **EINZUG (Check in)**

#### **Schlüsselübergabe bei Einzug**

Die Schlüssel für die Wohnung sind am Tag des Mietvertragbeginns beim Werkschutz im Besucherzentrum (geöffnet: 24/7), Tor 2 zur Abholung hinterlegt.

#### **Mietvertrag und Internetvertrag**

Der Miet- und Internetvertrag befindet sich bei Anreise in der Wohnung. Wir bitten um zeitnahe Rücksendung der unterschriebenen Zweitschrift. Für einen WLAN-Zugang bitten wir Sie sich nach Ihrem Einzug mit uns telefonisch in Verbindung zu setzen.  
Haustiere sind nicht erlaubt!

### **AUSZUG (Check out bis 9 Uhr)**

#### **Mitteilung Ihres genauen Auszugstages**

Bitte teilen Sie uns ca. 2 Wochen vor Ihrem Auszug Ihren genauen Auszugstag mit.

#### **Schlüsselerückgabe bei Auszug**

Planen Sie Ihren Auszug an Ihrem letzten Mietvertragstag? Dann beachten Sie, dass Sie die Schlüssel spätestens um 9 Uhr im BASF Besucherzentrum an Tor 2 abgeben müssen.

#### **So ist die Wohnung zu verlassen**

Wir bitten Sie, die Wohnung bei Ihrem Auszug besenrein zu verlassen.  
Eine gründliche Reinigung sowie das Waschen von Bettwäsche und Handtüchern sind nicht notwendig. Mängel melden Sie uns bitte.

Bei Fragen und Anregungen freuen wir uns auf Ihren Anruf!

Möbliertes Wohnen auf Zeit

## Friedrich-Profit-Straße 56, 1. OG/4 67063 Ludwigshafen

Studio-Appartement (1 Person // Singlebett)



Zur besseren Orientierung finden Sie hier einen Lageplan der BASF.  
Das Studio-Appartement befindet in der Friedrich-Profit-Str. 56 in LU-Friesenheim.  
Bus-/Straßenbahnverbindungen gibt es unter [www.vrn.de](http://www.vrn.de) auch mobil und als App.