



GLOBAL COLOR COLLECTION 2016/17

PARALLAX – Wir fügen Perspektiven zu einem großen Bild zusammen

Bereit für den Perspektivwechsel? Automotive Color Trends 2016-2017 der BASF unter dem Titel „Parallax“ stellt ein Phänomen in den Mittelpunkt, das jeder von uns schon einmal erlebt hat, wenn er aus einem fahrenden Auto schaut. Während die Bäume am Straßenrand als verschwommene Schemen vorbeirauschen, kann man die Landschaft weiter weg wesentlich klarer erkennen und genießen. Zwei Perspektiven, die getrennt voneinander betrachtet vollkommen verschiedene Wahrnehmungen der Welt erzeugen, zusammen jedoch den Eindruck von Bewegung entstehen lassen.

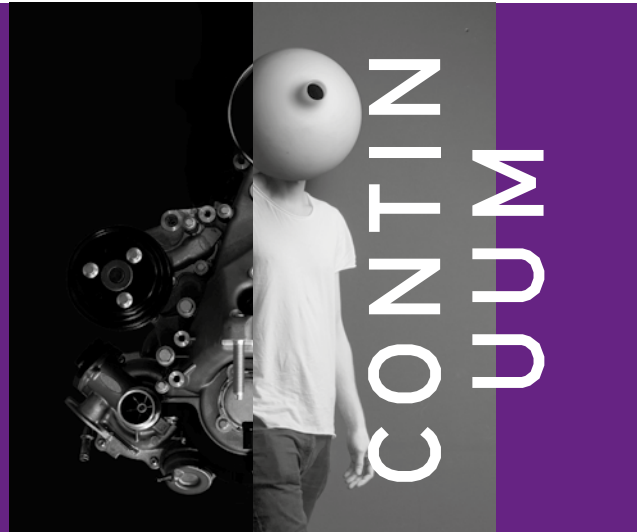
Dieses Phänomen ist das bestimmende Motiv für die Trends der Gegenwart: technische Neuerungen, digitale Medien, Smartphones, VR-Brillen und eine ständige Internetverbindung. Die Art und Weise, wie die Gesellschaft Technologie in das tägliche Leben integriert, ist parallax. Einerseits fliehen wir in die Natur, um der ständigen digitalen Anbindung zu entkommen, andererseits erleben wir die virtuelle Sphäre selbst als

natürliche Gegebenheit. Wir nutzen das Internet, um die Effizienz bei der Arbeit und in Geschäftsprozessen zu steigern, und dann wieder, um mit Freunden in Verbindung zu bleiben und den eigenen Horizont zu erweitern. Wir erkennen die Dringlichkeit von Veränderung, und doch halten wir an Kontinuität, althergebrachten Strukturen und vertrauten Gewohnheiten fest. Eine parallaktische Perspektive vereint diese scheinbar widersprüchlichen Entwicklungen.

Automotive Color Trends übersetzt parallaktische Sichtweisen und Phänomene in Automobilfarben. Die Designer des Unternehmensbereichs Coatings der BASF finden ihre Inspiration in der Beobachtung neuer Entwicklungen in ihrer jeweiligen Umgebung, und arbeiten gemeinsam daran, die globale Perspektive aufzudecken. Sie bündeln ihre Entdeckungen in zwei großen Trendwelten. Technologische und gesellschaftliche Entwicklungen wirken als Treibkräfte für Veränderung in einem Wechselspiel aus Synergien und Spannungen.

PARALLAX – GLOBAL THEME
SOCIETY & INTERACTION

OVERVIEW



CONTINUUM – Mobilität als Motor für Veränderung

Die Weltbevölkerung ist in Bewegung. Arbeitsbedingte Mobilität, mehr Fernreisen und weltweite Migrationsströme bringen traditionelle Wertesysteme ins Wanken. Die Herausforderungen von heute erfordern einen umfassenderen Ansatz, als den meisten Menschen bequem ist. In einer so komplexen Situation ist es ein menschlicher Reflex, sich in Statussymbole und Komfort zu flüchten, anstatt Verantwortung für ökologische oder soziale Fragen zu übernehmen.

Dieses Dilemma kann gelöst werden, indem sich kluge Köpfe aus allen Teilen der Welt über intelligente Netzwerke verbinden. Kreative Ideen und neue Impulse können sich dank stabiler WiFi-Verbindungen global entfalten. So werden innovative Lösungen für die Probleme von heute entwickelt, wie etwa intelligente Konzepte für urbane Mobilität – mit einer Mischung aus Carsharing, E-Mobilität und öffentlichen Verkehrsmitteln. Insgesamt ist offensichtlich, dass Mobilität den zündenden Funken für Innovation liefert; überall verfügbare Verbindungen schaffen dafür die Voraussetzung.

Wanderbout: Mysteriöses Dunkelgrau mit einem Farbwechsel von Grün nach Violett zeigt das kreative Potenzial von Migration und Chaos.

Inner Green: Metallisches Grün mit rauchigen Schatten signalisiert den Reiz der geheimnisvollen Natur.

Pinopian Gold: Eine weiche Pinienfarbe mit goldenen Highlights spiegelt die Suche nach unberührter Natur als Ort der Ruhe wider.

Aphasia: Auffälliges, intensives Rot verdeutlicht das Bedürfnis nach realen Erfahrungen und Emotionen.

Kandolhu Blue: Ein sanft schimmerndes Blau mit rötlichem Flop verweist auf einen Rückzug aus dem modernen Trubel in beruhigende, tiefe Farbwelten.

Nawadaha Gold: Kupfer-Highlights, die in einem soliden Grau verschwinden, offenbaren die ungewisse Zukunft der Gesellschaft.



PARALLAX – GLOBAL THEME
PROGRESS & INNOVATION

OVERVIEW

SECOND
BRAIN

SECOND BRAIN – Displays als Trendsetter und ständige Begleiter

Die Welt wird von Technologien bestimmt, die nicht mehr nur als graues Gehäuse auf dem Schreibtisch stehen. Stattdessen begrüßen uns humanoide Roboter in unseren Wohnungen und flexible, stets verfügbare Elektronik wird Teil unserer Kleidung.

Menschen schätzen die digitalen Technologien im Alltag. Mehr noch, was früher ein praktisches Hilfsmittel war, wird zu einer faszinierenden Erweiterung von einem selbst. Das Design von Hightech-Anwendungen zielt daher speziell auf Nutzerfreundlichkeit ab. Manchmal verbirgt sich hinter einer schlichten Oberfläche ein „zweites Gehirn“. Manchmal erzeugt ein bionisches Design absichtlich einen futuristischen Look.

Der gefühlte Druck, sich der Ästhetik und Effizienz der technischen Hilfsmittel anzupassen, steigt. Die Menschen schalten in einen Selbstoptimierungsmodus. Ist die digitale Technologie ein Mittel der Selbstermächtigung oder ein Verlust von Eigenständigkeit? Hier verschwimmen die Grenzen.

Raingarden: Leichtes Silber mit Grün- und Blaustichen demonstriert ein klares Verständnis von Technologie.

Synthetic Silk: Seidenweiß mit Perlglanz bildet die synthetische Schönheit bionischer Materialien ab.

Digital Black: Dimensionales Schwarz mit Glitzereffekt bekräftigt die ungebändigte Kraft der digitalen Welt.

Lollop-Dollop: Ein unnatürlicher Rosé-Ton mit blauem XSpark® unterstreicht die Leichtigkeit drahtlos verbundener Technologien.

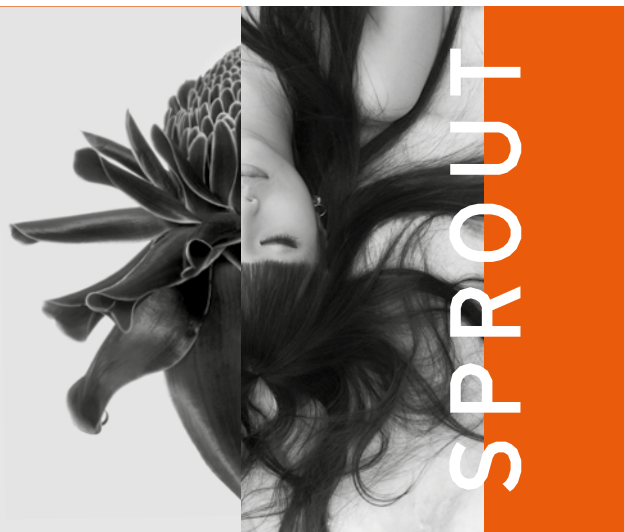
ASMR Blue: Intensives Metallic-Blau mit dunklem Flop verweist auf die zunehmende Interaktion mit virtuellen Welten.

Aerialist Wish: Silbrig metallisches Schiefergrau mit dunklem Flop verkörpert die Faszination einer ungewissen Zukunft.



PARALLAX – LOCAL THEME
ASIA PACIFIC

OVERVIEW



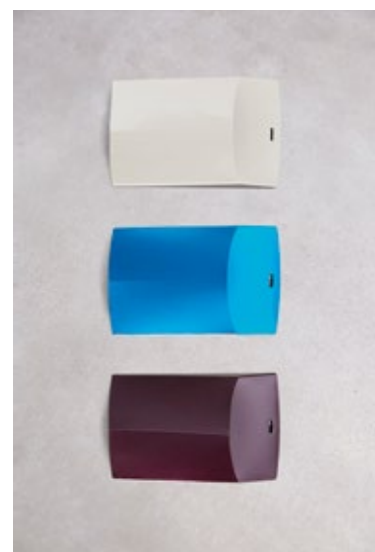
SPROUT – Der asiatisch-pazifische Raum mit gestärkter Identität

Mit wachsender wirtschaftlicher Macht wird Asien zu einem selbstbewussteren Spieler in der internationalen Arena. Wie ein frischer Trieb, der es kaum erwarten kann, sein wahres Ich mit einzigartigen Charakterzügen zu entfalten, sehnt sich die asiatische Mittelklasse nach neuen Erfahrungen und Lebensqualität. Ohne ihre alten Traditionen und Gewohnheiten aufzugeben suchen Asiaten, insbesondere die jüngere Generation, nach Kreativität und sind offen dafür, ihre eigene, unverwechselbare Identität zu finden. Diese veränderte Geisteshaltung und Selbstwahrnehmung kommt auch in ihren Konsumpräferenzen zum Ausdruck. Qualität und Kreativität sind heutzutage die Schlüssel, um die Herzen asiatischer Konsumenten zu gewinnen.

Sand Streams: Ein metallischer Sand-Beige-Ton mit einer ausgewogenen Balance aus Schatten und Effekten verdeutlicht die Vorliebe für Qualitätsprodukte.

Deep Dive: Ein frisches Blau-Grün verweist auf die aufstrebende, verspielte und kreative Mentalität in Asien.

Bramble Purple: Ein tiefes Violett mit rötlichen Nuancen betont die Umsichtigkeit und die neue, einzigartige Auffassung von Luxus in Asien.



PARALLAX – LOCAL THEME
EUROPE

OVERVIEW



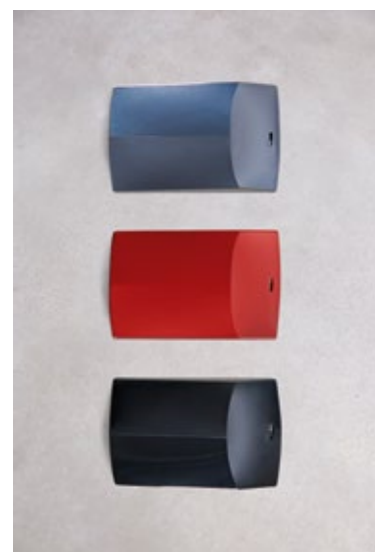
AFTER HASHTAG – Europas Streben nach Authentizität

In einer Welt, in der ein Hashtag eine Subkultur mit ein paar „Gefällt mir“-Angaben zum Mainstream machen kann, sticht in Europa aus der Masse heraus, was aufrichtig und unverfälscht ist. Identität wird zu einem zentralen Thema. Während sie im virtuellen Raum inszeniert werden kann, ist sie im realen Leben direkt und unmittelbar. Das macht eine ehrliche Auseinandersetzung mit Gefühlen erforderlich, beispielsweise jenen gegenüber der anhaltenden Flüchtlingskrise und anderen gesellschaftlichen Herausforderungen in Europa. Liebe, Angst, Wut, Hilflosigkeit – blutrote, ungefilterte Emotion ist ein entscheidender Stimulus. Die neuentdeckte, ungeschminkte Identität wiederum auf der digitalen Bühne zu inszenieren ist dabei kein Widerspruch. Es verdeutlicht ein Identitätskonzept, das zwischen der realen und der virtuellen Welt fluktuiert.

Red Course: Ein bläuliches Grau mit rotem XSpark®-Effekt erzeugt eine fragmentierte, aber faszinierende Aura.

Riot Agape: Ein solides Rot ohne Effekte legt den Fokus auf Emotion.

Visible Void: Anthrazit mit Spuren von Weiß unterstreicht die Faszination der Dunkelheit.



PARALLAX – LOCAL THEME
NORTH AMERICA

OVERVIEW



NO EXCUSE – Werte durch Dialog und Handeln definieren

Das oft gebrauchte Klischee „nur der Wandel ist beständig“ gilt nach wie vor in Nordamerika, wo sich eine scheinbar chaotische und hektische Region mit einer Vielzahl gesellschaftlicher und technologischer Entwicklungen auseinandersetzt. Der Zustrom von neuem Leben und Ideen in ehemals verfallende Stadtgebiete eröffnet gleichermaßen Chancen und Risiken. Ein neuer Blick auf gesellschaftliche Strukturen wird durch die gestiegene Aufmerksamkeit für Ansprüche der Beschäftigten im öffentlichen Dienst und Kräfte der Zivilgesellschaft geschärft. Laufende Forschungsarbeiten beschäftigen sich mit Themen, die von der Nahrungsmittel- bis zur Gesundheitsversorgung reichen und dabei auch ethische Fragen aufwerfen. Diese komplexen Sachverhalte lassen keine Untätigkeit oder Ausrede zu.

Bluextaposition: Sattes Blau bekräftigt die Macht der Farbe.

Primordial Soup: Intensives Rot symbolisiert das kollektive Erbe der Menschheit.

Grapereve: Sanftes Grau, mit tiefen, geheimnisvollen schwarzen Nuancen, räumt mit dem Vorurteil auf, urbane Gebiete seien öde und unerfreulich.

