

Centro de producción de BASF en Tarragona



 **BASF**

We create chemistry

Introducción

BASF Española S.L.U se creó en 1966 como una empresa filial de BASF, fundada en 1865 en Ludwigshafen (Alemania), y en 1969 se inauguró el centro de producción de Tarragona:

- **Centro de producción** más grande de BASF en el sur de Europa
 - 112 hectáreas
 - 10 plantas de producción (5 BASF)
 - ~ 900 colaboradores (~ 700 BASF)
 - 8 compañías: 7 con producción y 1 logística
- Plantas para abastecer el **mercado español** y para **negocios globales**
- **Posibilidad de crecimiento** con unas 20 Ha libres y disponibles
- **Atraque propio** en la zona portuaria de Tarragona
- Desarrollo sistemático y proactivo de actividades de **Site Marketing**



Introducción

El centro de producción de Tarragona ofrece excelentes instalaciones para la producción

- **Menores costes de inversión**
 - ▶ Infraestructura existente para suministro de energías, logística y gestión de residuos

- **Integración en el mayor polígono químico del sur de Europa**
 - ▶ Sinergias de materias primas y productos
 - ▶ Alto peso específico de la industria química en la economía regional

- **Terrenos sin limitaciones urbanísticas y Autorización Ambiental sin incertidumbres**
 - ▶ Terrenos aptos para plantas según normativa "Seveso"
 - ▶ Asesoría y respaldo por BASF en el proceso administrativo (40 años de experiencia)

- **Economías de escala y costes competitivos**
 - ▶ Agregación de volumen de compra en materias primas, servicios logísticos,...



Infraestructuras



Sinergias



**Personal
cualificado**



Servicios

Infraestructuras logísticas



Infraestructuras Logísticas

Atraque propio (Puerto de Tarragona)

- Fácil conexión con proveedores y clientes en uno de los puertos más importantes del Mediterráneo

Almacenes de materia prima y producto acabado

- Capacidad disponible de almacenaje
 - Área cubierta
 - Área descubierta

Parques de tanques

- Parque de tanques interior
- Parque de tanques exterior
- Parque de tanques Puerto



Transporte a través de racks de tuberías

- Conexión con el Puerto de Tarragona y otras empresas del polígono:

Terminal Intermodal (en fase de proyecto)

- 8 trenes diarios
- Zona de carga y descarga de 5.500 m²
- Zona de almacenamiento de 20.500 m²



Atraque y parque de tanques propio en el Puerto de Tarragona

El centro de producción de BASF en Tarragona cuenta con un **atraque propio** de 12 m de profundidad y una longitud de 160 m, mediante una Joint Venture con la empresa Dow (1) y un **parque de tanques** que tiene una área de 75.327 m² y una capacidad de almacenamiento de 54.370 m³ (2).

La situación de estas instalaciones en uno de los puertos más importantes del Mediterráneo permite una fácil conexión con los proveedores y clientes.



La conexión entre el parque de tanques del Puerto de Tarragona y el centro de producción de BASF se lleva a cabo a través de las tuberías del rack Dixquimics.



Almacenes de materias primas y productos acabados

El centro de producción de BASF en Tarragona dispone de **almacenes** preparados y destinados al almacenamiento de materias primas y productos acabados.

Hay capacidad suficiente para dar servicio a medida a los nuevos terceros que se quieran instalar en nuestro centro de Producción.

- Área cubierta
- Área descubierta



Transporte por tubería

Los parques de tanques están conectados con el centro de producción de BASF a través del **rack Dixiquímics**.

Además existe un entramado de tuberías que conectan las empresas de los alrededores, creando así una integración de los suministros necesarios.

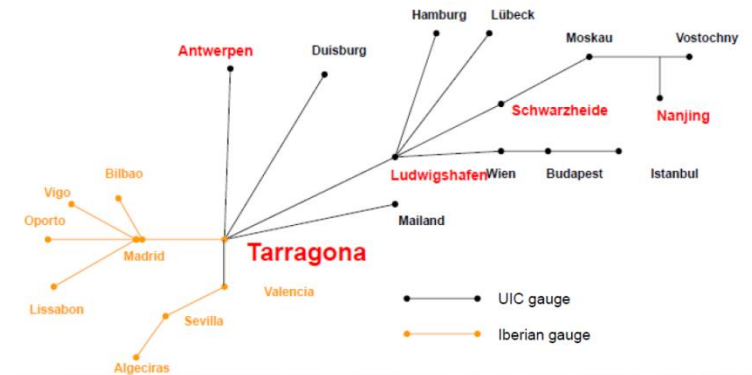
Gracias a este sistema de tuberías se aumenta la seguridad, se reduce el coste de transporte y se minimizan las emisiones de CO₂.



Terminal intermodal (en proyecto)



Actualmente se encuentran en fase de proyecto las infraestructuras de la **terminal intermodal**, que tendrá una capacidad de 8 trenes al día, que representan 114.000 contenedores al año, con un servicio operativo las 24 horas al día.



La terminal conectará el centro de producción de Tarragona con la red de distribución ferroviaria Europea, conectando a su vez los centros de BASF en Europa y convirtiendo el centro de producción de Tarragona en el Hub de BASF en el sur de Europa.

Parque de tanques interior

Situado dentro del centro de producción, tiene una capacidad total de 6.398 m³ y cuenta con **tanques** disponibles y preparados para su uso.



Parque de tanques exterior

Situado a 4 km del centro de producción de BASF en Tarragona y a 1 km del atraque de BASF en el puerto, está conectado por tubería con estas otras dos instalaciones de BASF. Cuenta con una capacidad total de 26.660 m³, con **tanques** disponibles para su uso



- **Energías**
- **Tratamiento de aguas residuales**



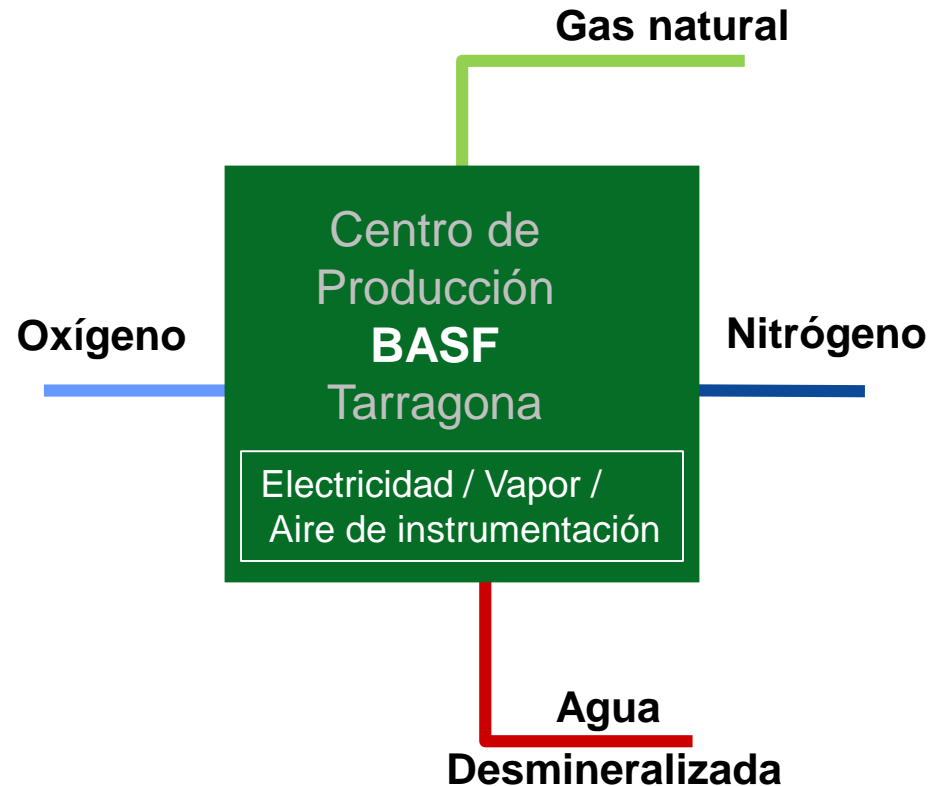
Energías / Tratamiento de aguas residuales

Suministro de energías

- Central de ciclo combinado (Tarragona Power)
- Infraestructura de distribución

Planta de tratamiento de aguas residuales

- Tratamiento físico-químico
- Tratamiento biológico
- Emisario común



Suministro de energías

La central de ciclo combinado de 400 MW de Tarragona Power, instalada en el centro de producción, produce **electricidad, vapor y aire de instrumentación** para todo el centro de producción, que se suministran a los usuarios mediante las infraestructuras existentes.

El resto de energías se reciben por tubería y también se suministran a los usuarios mediante las infraestructuras existentes.

- **Gas natural**
- **Nitrógeno**
- **Oxígeno**
- **Agua industrial**
- **Agua desmineralizada**



Planta de tratamiento de aguas residuales

Capacidad:

- **Tratamiento físico-químico:** 75m³/h y 400kg Ms/h
- **Tratamiento biológico:** 200m³/h y 320kg DBO₅/h
- **Emisario común:** 300 m³/h (reserva de BASF)

Se dispone de capacidad libre para tratar futuras aguas residuales.



Servicios



Servicios

Almacén Técnico

- Superficie de 3.800 m²



Talleres

- Taller obra civil
- Taller mecánico
- Taller electricidad e instrumentación



Servicios Logísticos

- Seguridad en el Transporte
- Trámites de aduanas
- Carga y descarga de camiones y barcos



Análisis de laboratorio

- Laboratorio especializado en medioambiente



Asesoría

- Técnica: Preparación de inversiones,
- Administrativa / legal: Procedimientos de autorización,...



Seguridad y Salud

- Estación de bomberos
- Vigilancia y portería
- Servicio médico



24 horas / día,
7 días/semana

Incineradora externa

(no es de BASF)

- Situada en Constantí a tan solo 8 km



Servicios

Asesoría

Nuestro equipo de BASF proporciona **asesoría** a las empresas externas en la preparación de las inversiones, los procedimientos de autorización, la ejecución de obras y la puesta en marcha, así como en el procedimiento de obtención de los permisos.



Seguridad y Salud

El centro de producción de Tarragona cuenta con un **servicio médico** las 24h del día, dotado con dos ambulancias y una consulta central, además hay una **estación de bomberos** con dos camiones de extinción permanentemente en el Site y un equipo de bomberos propio.

Al encontrarse situado en un Complejo químico, se cuenta además con un equipo común de respuesta a incidencias químicas llamado **Parc Químic de Seguret**.



Todo el perímetro del centro de producción está vallado y vigilado, con un **servicio de portería** las 24h durante 7 días a la semana.

Servicios

Almacén Técnico

El centro de producción de BASF en Tarragona cuenta con un **almacén centralizado** de una área de 3.800 m², el 62 % cubierto y un 38 % descubierto, y ofrece a las empresas terceras residentes un servicio opcional de almacenamiento de recambios.



Talleres

El centro de producción de BASF en Tarragona cuenta con **talleres equipados para todas las especialidades**.

Obra civil



Mecánica



Electricidad e instrumentación



Servicios

Análisis en laboratorio

Se dispone de un **laboratorio de análisis** especializado en el ámbito medioambiental, que presta servicios a las empresas residentes en el centro de producción.



Incineradora externa

Situada en Constantí a tan solo 8 km, Sarpi es la empresa concesionaria del servicio público de **incineración de residuos peligrosos** de Catalunya.

SARPI  VEOLIA



Servicios Logísticos



Seguridad en el transporte:
Consejero de mercancías
peligrosas



Carga y descarga de camiones y barcos



Trámites de aduanas



Acceso a Personal cualificado



Acceso a Personal cualificado

Gran Tejido de industria auxiliar

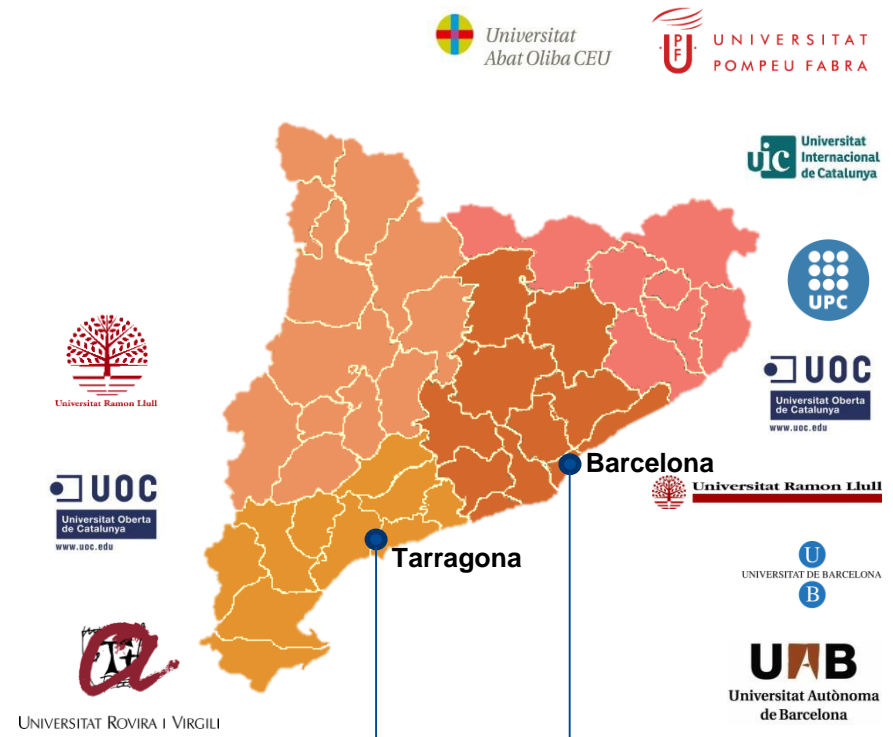
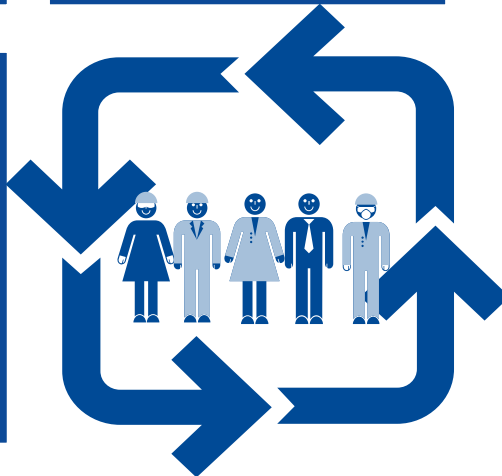
- Empresas de mantenimiento
- Soporte técnico

Aportaciones constantes de I+D+i

- Centros de investigación

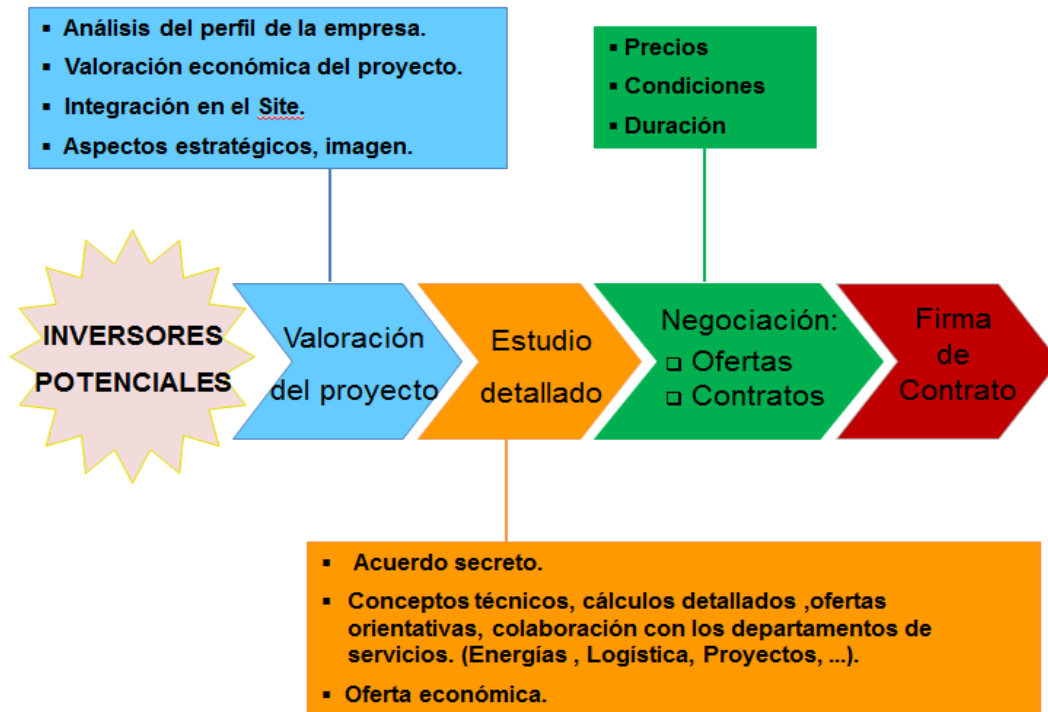
Acceso a personal cualificado

- Centros de enseñanza y universidades



Catalunya tiene 12 Universidades

Proceso de negociación



Si desea tener más información en relación a los terrenos y servicios disponibles en el centro de producción de BASF en Tarragona puede contactar con:

Antoni Torà Ricart
Head of Site Marketing & Services Sales
antoni.tora-ricart@basf.com

o

Juan Carlos Romeo
Project Manager
Juan-carlos.romeo-olmedo@basf.com



We create chemistry