

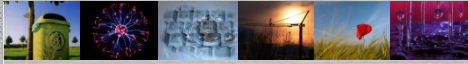
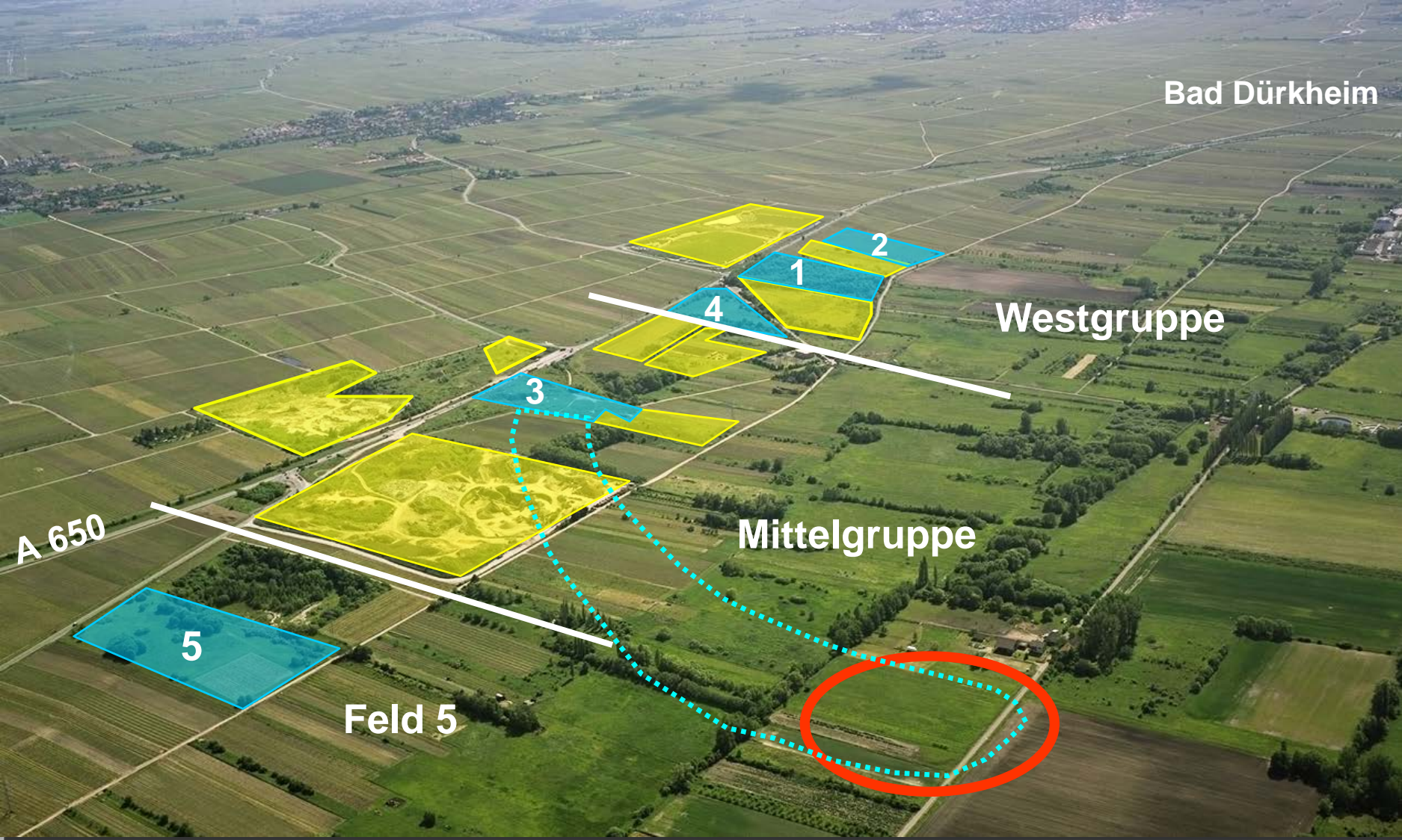


**Bruchhübel – Sanierung der Fahnen Spitze im Oberen
Grundwasserleiter im Abstrom von Feld 3
Informationsabend am 09.12.2013 im Dürkheimer Haus, DÜW**

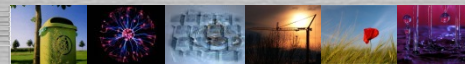
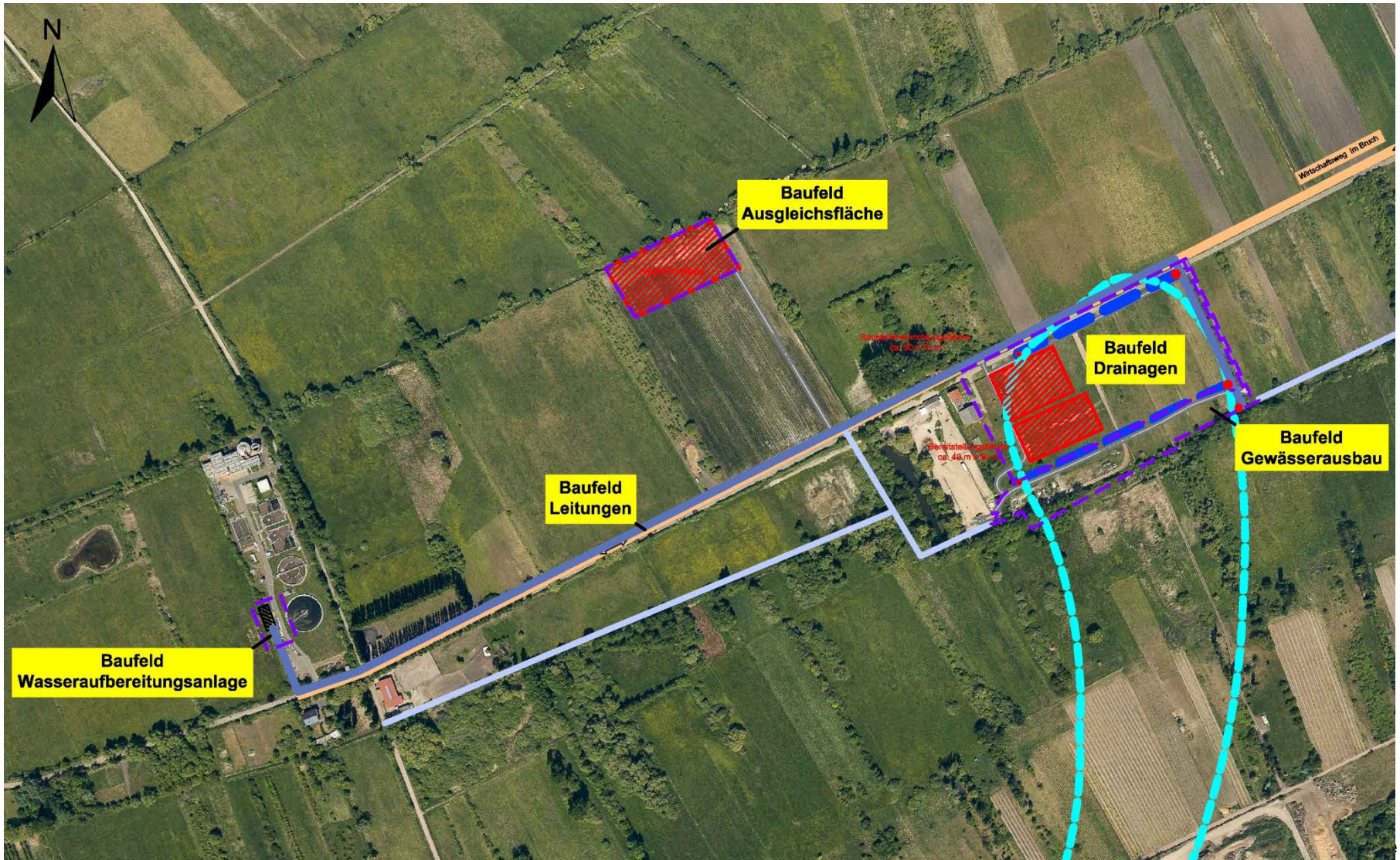


BCE

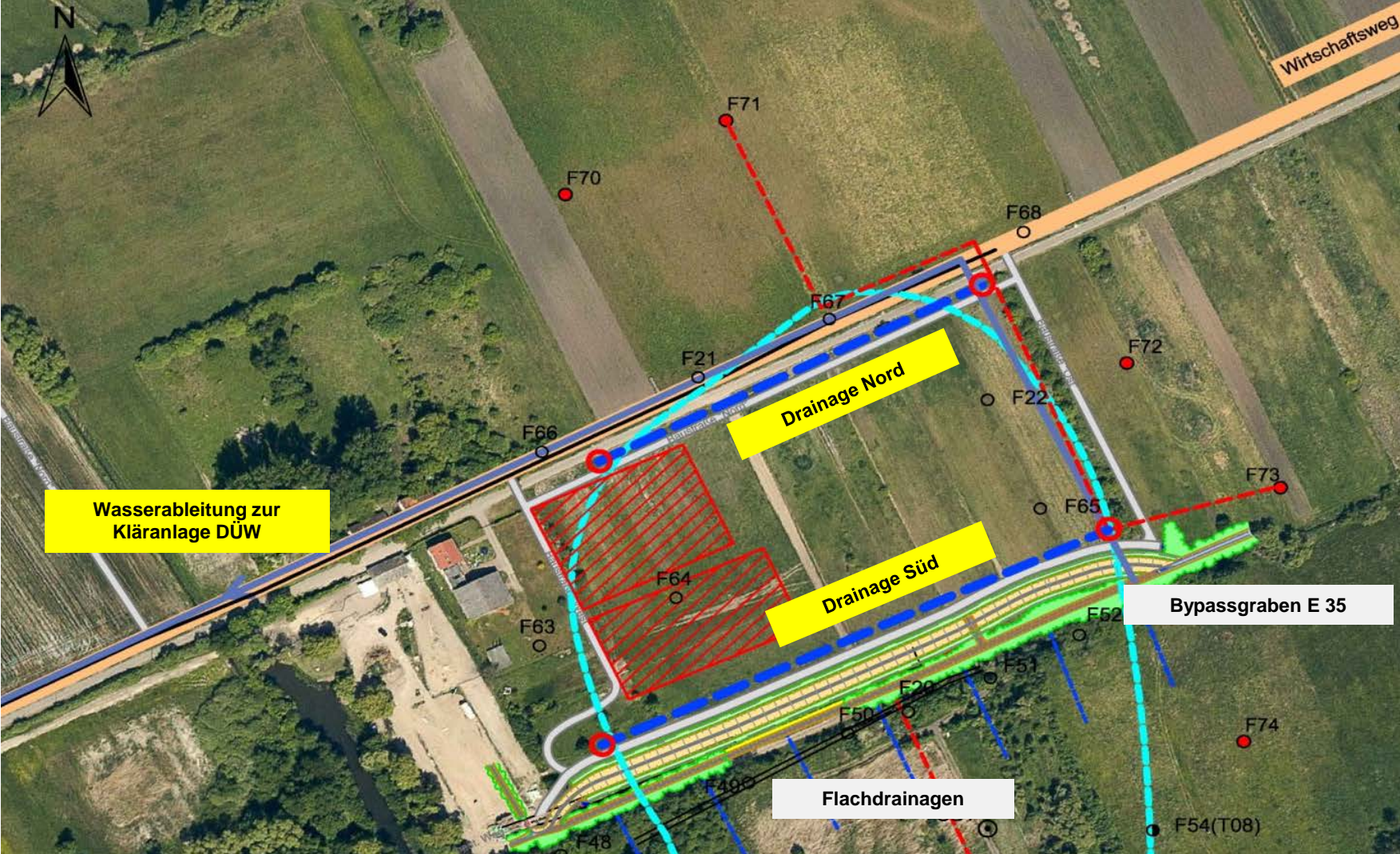
Ausgangslage - Deponien am Bruchhübel



Gesamtmaßnahme Fahnenspitze

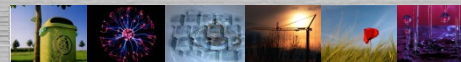


Zentrales Baufeld Fahnenspitze



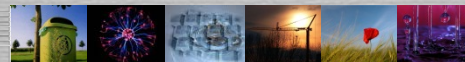
➤ Erster Bauabschnitt

- Drainagen Nord und Süd
- Schachtbauwerke mit technischer Ausrüstung
- Druckleitung zur Kläranlage (KA) Bad Dürkheim
- Einrichtung von neuen Grundwassermessstellen
- Rückbau eines alten Brunnens (MGWL)
- Wasseraufbereitungsanlage (WAA) auf der Kläranlage DÜW
- Inbetriebnahme Drainagen und Wasseraufbereitung



➤ Zweiter Bauabschnitt

- Bypass am Graben E35
- Flachdrainagen südlich Graben E 35
- Ausgleichsfläche nördlich Mittlerer Bruchweg
- Verfüllen des Grabens E35 mit Einbau einer (Flach)Drainage



Zeitplan weitere Maßnahmen



	Dez 13	Jan 14	Feb 14	Mrz 14	Apr 14	Mai 14	Jun 14	Jul 14	Aug 14	Sep 14	Okt 14	Nov 14	Dez 14	Jan 15	Feb 15	
Vormontage WAA	■															
Lieferung / Aufbau WAA		■	■	■												
Inbetriebnahme WAA			■	■												
Dauerbetrieb WAA				■	■	■	■	■	■	■	■	■	■	■	■	■
Stilllegung vorl. Sicherung				■	■											
Zweiter Bauabschnitt										■	■	■	■	■	■	

WAA = Wasseraufbereitungsanlage auf der Kläranlage Bad Dürkheim





Vielen Dank für Ihr Interesse !



BCE

