

Möbliertes Wohnen auf Zeit

An der Froschlache 3 67063 Ludwigshafen

Möbliertes Appartement (3-5 Personen / 5ZKB)

Ausstattung

Das Appartement (ca. 124 m²) An der Froschlache 3 ist komplett möbliert und ausgestattet. Es verfügt über ein Badezimmer, ein Gäste-WC, zwei Abstell-räume (inkl. Waschtrockner), eine voll ausgestattete Küche, ein Wohnzimmer, ein Esszimmer, ein Elternschlafzimmer und zwei Kinderzimmer. In einem der Kinderzimmer ist zusätzlich noch ein Babybett verfügbar.

Preis

1.980 EUR Monatsmiete

zzgl. einmalig 300 EUR Endreinigungsgebühr, die wir zu Beginn in Rechnung stellen.

Die Miete beinhaltet die Kosten für Strom, Wasser, Heizung, TV-Kabelanschluss, WLAN-Internetanschluss sowie Rundfunkgebühren.

Zahlarten: SEPA-Lastschriftmandat, Banküberweisung oder bar.

Mietvertragsbeginn und -ende

Je nach Verfügbarkeit ist

- der Mietvertragsbeginn zum 01. oder 16. eines Monats möglich bzw.
- das Mietvertragsende zum 30./31. oder 15. eines Monats möglich.

Ausnahme: Wenn das Mietvertragsende auf einen Feiertag/ein Wochenende fällt, behalten wir uns vor das Vertragsende auf den letzten Werktag zu verkürzen.

Kündigungsfrist

Eine vorzeitige Kündigung muss mindestens am 3. Werktag des Vormonats schriftlich bei BASF Wohnen + Bauen eingehen, sonst wird die Monatsmiete berechnet.

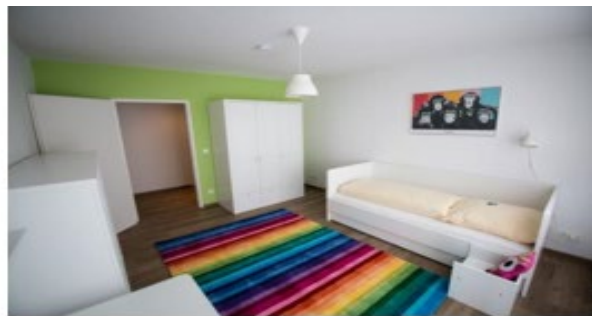
Lagemerkmale

- Bushaltestelle hinter dem Haus in der Sternstraße und Burbacherstraße; Infos unter www.vrn.de
- Mietfahrräder; Infos unter: www.vrnnextbike.de
- Nahe zur BASF und Innenstadt Ludwigshafen und Mannheim
- Bei Anreise mit dem PKW nutzen Sie die Parkplätze rund ums Haus

Möbliertes Wohnen auf Zeit

An der Froschlache 3 67063 Ludwigshafen

Möbliertes Appartement (3-5 Personen / 5ZKB)



Möbliertes Wohnen auf Zeit

An der Froschlache 3 67063 Ludwigshafen

Möbliertes Appartement (3-5 Personen / 5ZKB)

EINZUG (Check in)

Schlüsselübergabe bei Einzug

Die Schlüssel für die Wohnung sind am Tag des Mietvertragsbeginns beim Werkschutz an Tor 2 an der Einfahrt neben dem BASF Besucherzentrum zur Abholung hinterlegt. Der Werkschutz ist ganztägig rund um die Uhr (24/7) für die Schlüsselabholung /-rückgabe ansprechbar.

Mietvertrag

Der Mietvertrag befindet sich bei Anreise in der Wohnung. Wir bitten um zeitnahe Rücksendung der unterschriebenen Zweitschrift. Der WLAN-Zugang befindet sich auf der Rückseite des Routers. Haustiere sind nicht erlaubt!

AUSZUG (Check out bis 9 Uhr)

Mitteilung Ihres genauen Auszugstages

Bitte teilen Sie uns ca. 2 Wochen vor Ihrem Auszug Ihren genauen Auszugstag mit.

Schlüsselrückgabe bei Auszug

Planen Sie Ihren Auszug an Ihrem letzten Mietvertragstag? Dann beachten Sie, dass Sie die Schlüssel spätestens um 9 Uhr morgens an Tor 2 beim Werkschutz (24/7 verfügbar) abgeben müssen.

So ist die Wohnung zu verlassen

Wir bitten Sie, die Wohnung bei Ihrem Auszug besenrein zu verlassen. Eine gründliche Reinigung sowie das Waschen von Bettwäsche und Handtüchern sind nicht notwendig. Mängel melden Sie uns bitte.

Bei Fragen und Anregungen freuen wir uns auf Ihren Anruf!

Möbliertes Wohnen auf Zeit

An der Froschlache 3 67063 Ludwigshafen

Möbliertes Appartement (3 Personen / 5ZKB)



Zur besseren Orientierung finden Sie hier einen Lageplan der BASF.
Die Wohnung befindet sich An der Froschlache 3 im Stadtteil Friesenheim.
Bus-/Straßenbahnverbindungen gibt es unter www.vrn.de auch mobil und als App.