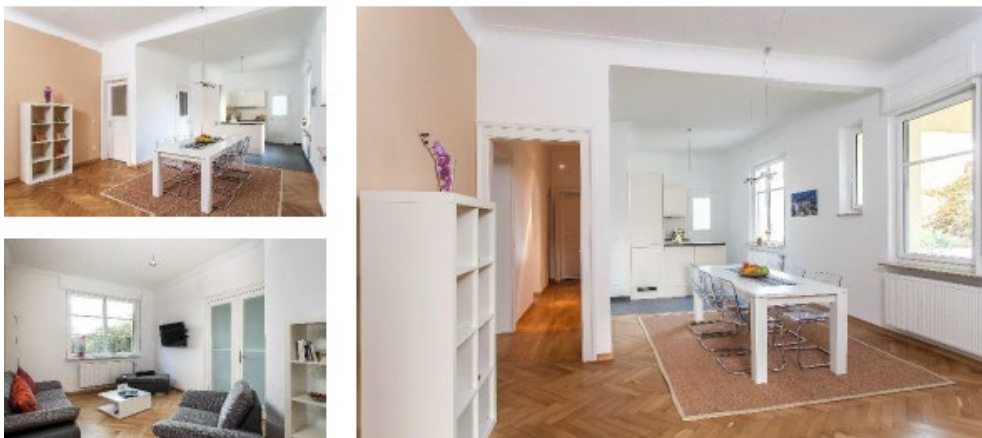
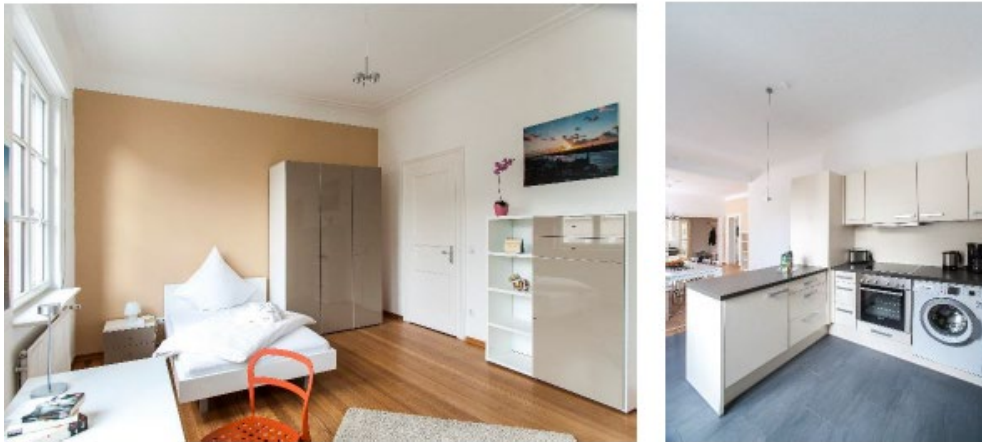
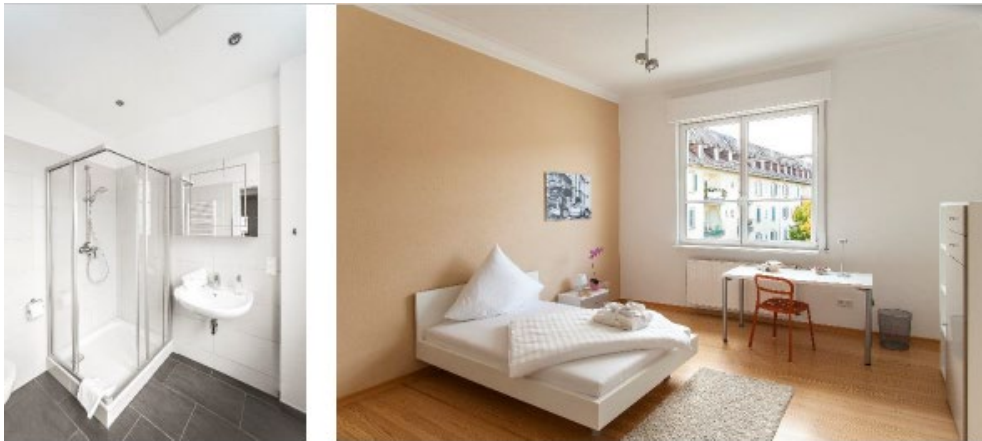


Möbliertes Wohnen auf Zeit

Business-WG I + II

Leuschnerstraße 40, 1+2. Floor, 67063 Ludwigshafen

Möbliertes Appartement (4 Personen // 5 ZKB)



Möbliertes Wohnen auf Zeit

Business-WG I + II Leuschnerstraße 40, 1+2. Floor, 67063 Ludwigshafen

Möbliertes Appartement (4 Personen // 5 ZKB)

Ausstattung

Die Business-WG wird sowohl von Frauen als auch von Männern belegt. Die WG verfügt über ca. 170 m² Gesamtwohnfläche, davon 79 m² Gemeinschaftsbereich. 4 WG-Zimmer, 2 Bäder mit WC/Dusche, 1 Gästetoilette, Wohnzimmer mit TV und eine voll ausgestattete Wohnküche. Die hellen Räume sind neu, modern und hochwertig eingerichtet und abschließbar. Die Wohnung ist voll möbliert (inkl. Wäschetrockner) und mit WLAN ausgestattet. Handtücher, Bettwäsche und Geschirr stehen ebenfalls zur Verfügung.

Preis

- **Zimmer A** ca. 20m²: **680 EUR/Monat** zzgl. einmalig **150 EUR Endreinigung**
- **Zimmer B** ca. 23m²: **700 EUR/Monat** zzgl. einmalig **150 EUR Endreinigung**

Die **150 EUR Endreinigung** berechnen wir organisatorisch zu Beginn des Aufenthalts

Die Monatsmieten beinhalten alle Nebenkosten (WLAN, Kabel-TV, Rundfunkgebühr, Strom, Wasser, Heizung). Eine Monatsmiete wird mindestens berechnet, auch bei kürzerer Belegung.

Zahlarten: SEPA-Lastschriftmandat, Banküberweisung oder bar.

Mietvertragsbeginn und -ende

Je nach Verfügbarkeit ist

- der Mietvertragsbeginn zum 01. oder 16. eines Monats möglich bzw.
- das Mietvertragsende zum 30./31. oder 15. eines Monats möglich.

Ausnahme: Wenn das Mietvertragsende auf einen Feiertag/ein Wochenende fällt, behalten wir uns vor das Vertragsende auf den letzten Werktag zu verkürzen.

Kündigungsfrist

Eine vorzeitige Kündigung muss mindestens am 3. Werktag des Vormonats schriftlich bei BASF Wohnen + Bauen eingehen, sonst wird die Monatsmiete berechnet.

Lagemerkmale

- Nahe zu BASF und Innenstadt Ludwigshafen und Mannheim
- Gute ÖPNV-Anbindung in der Nähe (Infos auf www.vrn.de)

Möbliertes Wohnen auf Zeit

Leuschnerstraße 40, Business-WG I + II 67063 Ludwigshafen

Möbliertes Appartement (4 Personen // 5 ZKB)

EINZUG (Check in)

Schlüsselübergabe bei Einzug

Die Schlüssel für die Wohnung sind am Tag des Mietvertragbeginns beim Werkschutz im Besucherzentrum (geöffnet: 24/7), Tor 2 zur Abholung hinterlegt.

Mietvertrag und Internetvertrag

Der Miet- und Internetvertrag befindet sich bei Anreise in der Wohnung. Wir bitten um zeitnahe Rücksendung der unterschriebenen Zweitschrift. Für einen WLAN-Zugang bitten wir Sie sich nach Ihrem Einzug mit uns telefonisch in Verbindung zu setzen.
Haustiere sind nicht erlaubt!

AUSZUG (Check out bis 9 Uhr)

Mitteilung Ihres genauen Auszugstages

Bitte teilen Sie uns ca. 2 Wochen vor Ihrem Auszug Ihren genauen Auszugstag mit.

Schlüsselrückgabe bei Auszug

Planen Sie Ihren Auszug an Ihrem letzten Mietvertragstag? Dann beachten Sie, dass Sie die Schlüssel spätestens um 9 Uhr im BASF Besucherzentrum an Tor 2 abgeben müssen.

So ist die Wohnung zu verlassen

Wir bitten Sie, die Wohnung bei Ihrem Auszug besenrein zu verlassen.
Eine gründliche Reinigung sowie das Waschen von Bettwäsche und Handtüchern sind nicht notwendig. Mängel melden Sie uns bitte.

Bei Fragen und Anregungen freuen wir uns auf Ihren Anruf!

Möbliertes Wohnen auf Zeit

Leuschnerstraße 40, Business-WG I + II 67063 Ludwigshafen

Möbliertes Appartement (4 Personen // 5 ZKB)



Der Parkplatz des Besucherzentrums am Tor 2 der BASF befindet sich vis-à-vis des Besucherzentrums an der Ecke Carl-Bosch-Straße / Karl-Müller-Straße.