

## <2>エラストラン®の用途例紹介 Elastollan® in Applications

無限の可能性を秘めたエラストマー“エラストラン®”は、様々な分野で皆様のお役に立っております。その用途は日々拡大しておりますが、ここでその一例をご紹介します。

Since Elastollan® has unlimited potential, its applications are becoming more diverse.

Lists below display some of its major applications.

### ■押出成形 Extrusion

#### ホース・チューブ

- 中低圧ホース・チューブ
- 高圧ホース・チューブ
- 消防ホース内面ライニング
- 土木用・灌漑用ホースライニング

#### Hoses & Tubes

- Pneumatic tube
- Sheathing of hydraulic hose
- Inner or outer liner for fire hose
- Irrigation hose and other hoses

#### フィルム・シート

- フィルム・シート (Tダイ、インフレーション)
- 搬送ベルト・駆動ベルト

#### Film & Sheet

- Film & Sheet (T-die, blowing)
- Conveyor belt
- Transmission belt

#### 押出全搬

- 電線被覆
- 異形押出品 (シール材、パッキン材、ヒンジ材、クッションゴム等)
- 溶融紡糸 (メルトスパンデックス)

#### Others

- Electric wire sheathing
- Profiles (seal, cover, hinge, protector)
- Melt-Spandex

### ■射出成形 Injection Molding

#### 靴

- スポーツシューズの靴底 (サッカー、野球、ゴルフ等)
- スキー靴
- アイスホッケー靴
- ローラースケートローラー
- 靴のトップリフト
- スキー板トップ
- シュノーケル
- 足ヒレ

#### Shoes

- Sports shoe soles (soccer, baseball, golf)
- Boot shell (ski, ice hockey)
- Skate roller
- Heel tops
- Ski tips
- Scuba appliances

#### 車

- 自動車サイドパネル・ロッカーパネル (ガラス繊維入りエラストラン®)
- 自動車部品 (ボールジョイントカバー)
- ドアラッチ
- チェンジレバー
- アンテナジャケット
- ウィンドレギュレーター等)
- スノーチェーン

#### Automobile

- Automotive side panel, rocker panel (Glassfibre-reinforced Elastollan®)
- Automotive parts (ball joint cover, door latch, gear handle, antenna jackets, power window regulators, etc.)
- Snow chains

#### 産業工業品 & 雑貨

- ゴルフボール
- キャスター
- スクリーン (振動篩)
- 時計バンド
- 機器のハウジング (削岩機器)
- ハンマーヘッド
- 印字帯
- ワープロ・カバン等の把手
- グリップ類
- 肘あて
- 足ゴム
- 機械部品 (スプロケット、プッシュ、カップリング等)、カメラボディ、ストラップバンド

#### Industrial use & Leisure

- Golf ball
- Castor tyre
- Screening elements
- Watch straps
- Housing and Handle for Road drill
- Hammer heads
- Printing blades
- Grip handles
- Interior parts
- Mechanical parts (sprockets, bushes, couplings)
- Camera housing
- Straps

### ■ブロー成形 Blow Molding

ダストカバー、ジョイントカバー等のペローズ類

Dust cover, Bellows of Joint cover

## <3>エラストラン®の形状について Pellet Shapes of Elastollan®

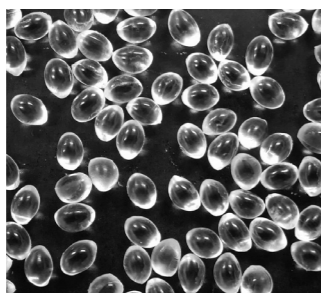
エラストラン®の形状はペレット状ですが、角ペレット、円柱ペレット、球状ペレットの3種類があります。

Three different forms of Elastollan® are available : diced, cylindrical, and lentil shaped forms.

#### 角ペレット Diced pellet

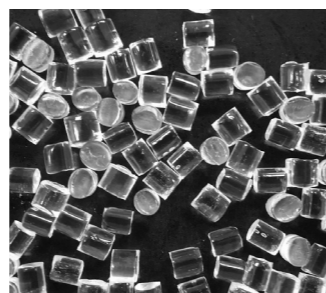


#### 球状ペレット Lentil-shaped pellet



球状ペレットはロット番号末尾にUCという識別記号がつきます。

#### 円柱ペレット Cylindrical pellet



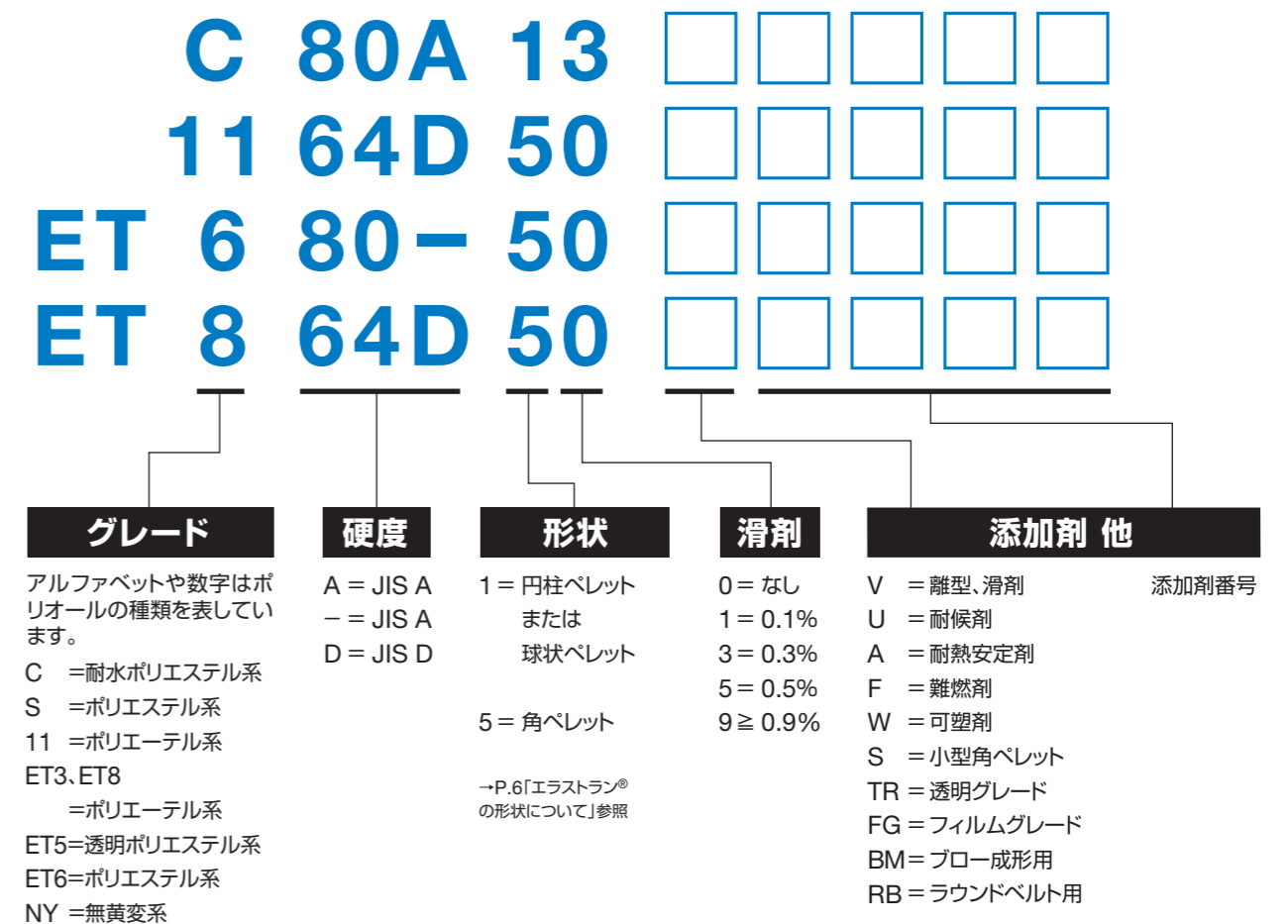
## <4>エラストラン®の品番のつけ方 Nomenclature for Elastollan®

エラストラン®には、大別するとポリエステル系とポリエーテル系の2種類があります。硬度や組成により多くのグレードを用意しております。お使い頂く用途、要求性能、成形性などを考慮の上、最適なグレードをご選択頂くため、お気軽にご相談下さい。基本グレードの他に、種々の添加剤のマスターバッチも用意しております。

There are generally polyester based and polyether based Elastollan® grades. We offer varieties of Elastollan® grades, depending on different formulations and hardness. We wish to help you choose an appropriate grade based upon your applications, requirements and molding conditions. In addition we offer many types of additives masterbatches. Please feel free to ask any questions.

エラストラン®の品番は次のような組み立てになっています。

Elastollan's coding explains material information. For instance, letters and numbers indicate types of base polyol.



(注)Wタイプ(可塑剤入り)は、他のプラスチックと接触すると、可塑剤が移行するおそれがありますので、ご試験の上お使い下さい。

Grade	Hardness	Pellet shape	Lubricant	Additives and others
The letter or number characterizes the base polyol	A = JIS A - = JIS A D = JIS D	1 = Cylindrical or lentil-shaped pellet  5 = Diced pellet	0 = none 1 = 0.1% 3 = 0.3% 5 = 0.5% 9 ≧ 0.9%	V = Lubricant U = UV stabilized A = Heat stabilized F = Flame retardant W = Plasticized S = Small sized cube pellet TR = Transparent FG = For film BM = For blow molding RB = For round belt
C = polyester(hydrolysis resistance)				
S = polyester				
11 = polyether				
ET3,ET8= polyether				
ET5= polyester(transparent)				
ET6= polyester				
NY = Non Yellowing				

Caution! Letting plasticized Elastollan® in contact with other thermoplastics may cause transmission of plasticizer form plasticized Elastollan® to other thermoplastics. Please make sure before you use.