



TRENDY KOLORÓW
MOTORYZACYJNYCH


Marka BASF —
We create chemistry

Materiały dla prasy

ON VOIUE

Dział BASF Coatings prezentuje:

TRENDY KOLORÓW MOTORYZACYJNYCH
NA LATA 2023–2024



Opracowane przez BASF

UDERZAJĄCE ZMIANY W KOLORYSTYCE



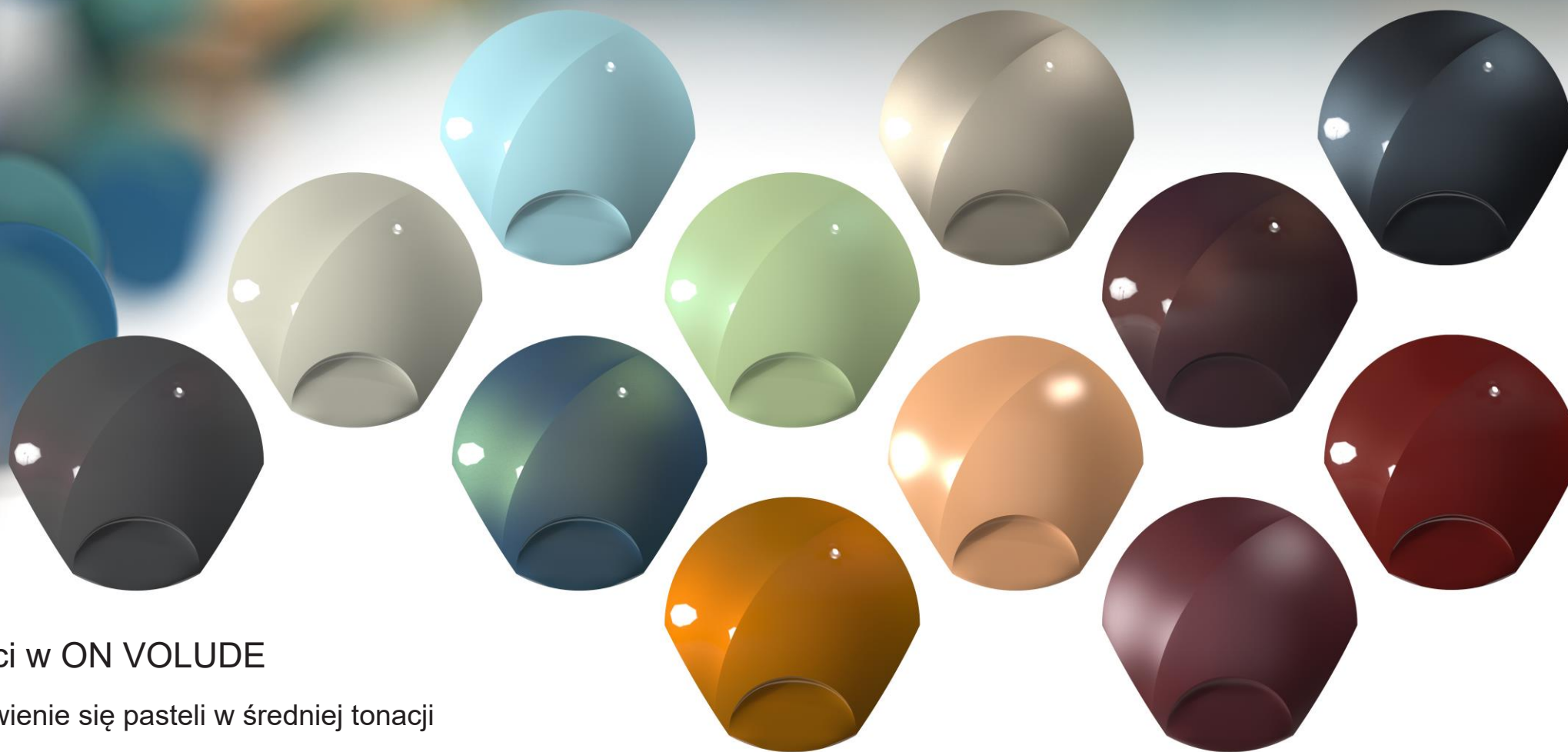
Gdy do współpracy przystępuje człowiek i sztuczna inteligencja, aby rozpocząć proces projektowania przyszłych rozwiązań, wyniki tych działań będą otwierać przed ludźmi nowe drzwi do przestrzeni, w których mogą zachodzić zadziwiające zmiany.

Ten rodzaj współdziałania doprowadził do stworzenia kolekcji ON VOLUDE w ramach Trendów kolorów motoryzacyjnych BASF na lata 2023–2024. Kolekcja odzwierciedla pozytywny nastrój, koncentrując się na jaśniejszych odcieniach i uderzających zmianach w ekspresyjnych przestrzeniach kolorystycznych. Kolory te ukazują otwartość i odwagę do działania i podejmowania nowych wyzwań. Uwzględniają różnice i różnorodność, promując ogrom nowych pomysłów i zachęcając do ich realizacji.

Co roku projektanci działu Coatings firmy BASF tworzą nową kolekcję, aby zainspirować projektantów ze światowej branży motoryzacyjnej. ON VOLUDE wprowadza fascynujące kolory przy jednoczesnym zwiększeniu nacisku na zrównoważony rozwój i funkcjonalność. Ponieważ klienci polegają na kolekcji BASF przy projektowaniu kolorów dla swoich przyszłych samochodów, nowy trend będzie można zobaczyć na drodze lub na podjeździe w ciągu najbliższych trzech do pięciu lat.

Pracuje nad tym wiele mądrych głów. Projektanci BASF selekcionują trendy i perspektywiczne sygnały, które wpływają na te trendy, a także pracują nad stworzeniem najnowocześniejszych przestrzeni kolorystycznych z ekscytującymi efektami. Wszystko to, by wzmocnić czołową pozycję BASF na świecie w dziedzinie kolorów.

Witamy w kolekcji ON VOLUDE firmy BASF!



Nowości w ON VOLUDE

- Pojawienie się pastelów w średniej tonacji
- Efekt przejścia kolorów wzbogaca warstwę ekspresyjną
- Kontynuacja tworzenia powierzchni reagujących na dotyk

CZAS NA ODŚWIEŻENIE KOLORÓW

Kiedy projektanci BASF przeanalizowali sygnały trendów, doszli do wniosku, że czas na aktualizację palety kolorów dla motoryzacji, bo dotychczasowe najlepsze dni ma już za sobą. Pojawiły się w niej nieklasyczne dla motoryzacji barwy, odzwierciedlające serie przejść między kolorami. Jasne neutralne odcienie, pastele o średniej tonacji i jasne kolory achromatyczne wprowadzono do palet z rozmysłem. Odcienie beżu wyróżniają się subtelnymi efektami.

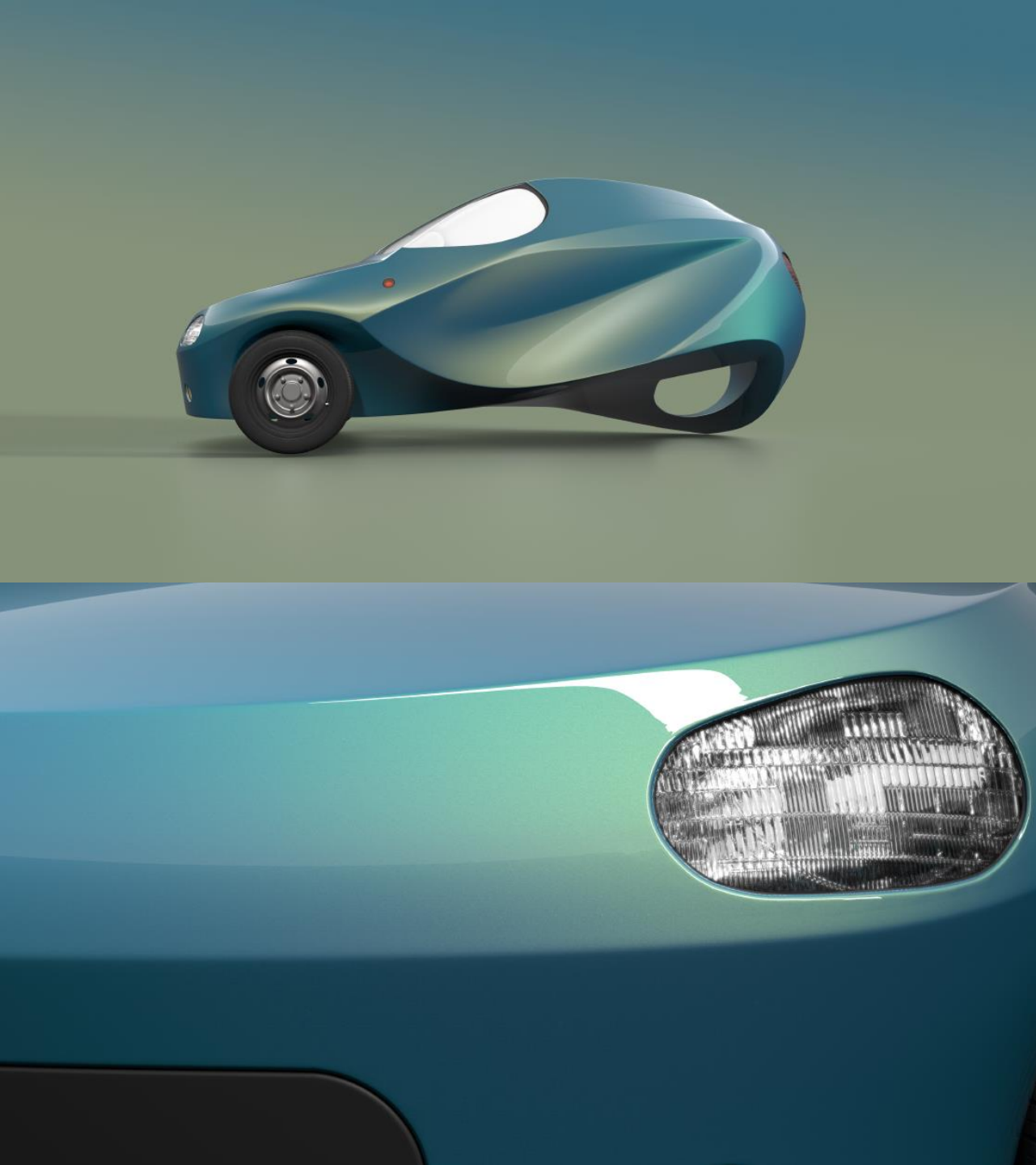
Oprócz tego nasi projektanci wzbogacili paletę kolorów samochodów o zupełnie nowe przestrzenie barw. Wprowadzono kolory ciepłe od czerwieni po pomarańcz. To całkowicie odmienne podejście. A haptyka to nie tylko coś, co sprawia, że telefon komórkowy wibruje w zabawny sposób. ON VOLUDE oferuje kolory haptyczne, czyli takie, które można poczuć. Matowe i strukturalne powierzchnie nadają kolorom właściwości sensorycznych, dzięki czemu beże zyskują nowe, żywe tekstury, a ciemne szarości i czernie zyskują dodatkowe wrażenia dotykowe.

Koncepcje funkcjonalne – cyfrowe narzędzia
Kolekcja ON VOLUDE bazuje na funkcjonalnych koncepcjach i realistycznym podejściu. Projektanci BASF wyznaczają globalny punkt odniesienia w dziedzinie kolorystyki, koncentrując się również na technologii i innowacjach, które są ważnymi czynnikami napędzającymi przemysł motoryzacyjny.

Producenci samochodów stawiają szereg nowych wymagań funkcjonalnych w zakresie autonomicznej jazdy. Wyniki systematycznych testów przeprowadzanych w BASF wskazują, że każdy kolor w danym trendzie odpowiada określonym parametrom LiDAR i RADAR. Chodzi tu o spełnienie wymagań funkcjonalnych przy jednoczesnym zachowaniu ekscytujących wrażeń wizualnych i dotykowych.

BASF zajmuje również wiodącą pozycję na świecie pod względem globalnych narzędzi wykorzystywanych do tworzenia projektów i udostępniania ich projektantom z branży motoryzacyjnej. Korzystając z AUROOM® firmy BASF – cyfrowej platformy do tworzenia kolorów – zwiększamy szybkość pracy i wymiany kolorów, a także eliminujemy potrzebę mieszania partii farby, natryskiwania ich na różne materiały, a następnie transportowania tych materiałów na całym świecie. Jest szybsza, bardziej wydajna i pomaga nam osiągnąć cele w zakresie zrównoważonego rozwoju.

Dzięki pozycji globalnego lidera BASF przed projektantami z branży motoryzacyjnej otwiera się zupełnie nowy świat.



TRENDY KOLORÓW MOTORYZACYJNYCH – Ameryka Północna i Południowa



TRENDY KOLORÓW
MOTORYZACYJNYCH

Marka BASF —
We create chemistry

EWOLUCJA KOLORÓW POD WZGLĘDEM ICH FUNKCJONALNOŚCI

W paletach dla obu Ameryk widać poszukiwania optymizmu i kontrastów jako odbicia różnorodności w sztuce i wzornictwie. Przestrzenie kolorystyczne ewoluują pod względem funkcjonalności, budując emocje.

W kolekcji dominują łagodniejsze odcienie, minimalistyczne tekstury i subtelny ruch w stronę przyszłych bliższych i dalszych celów.

Przestrzenie znane odbiorcy są nasycone nowymi pomysłami. Ślady pigmentów interferencyjnych i zmieniającej się tekstury zachęcają obserwatora do kontemplacji.

Kolory dla AMERYKI PÓŁNOCNEJ I POŁUDNIOWEJ mają pomagać w schłodzeniu wnętrza samochodu nagrzanego słońcem, współpracować z technologiami czujników w pojazdach oraz nawiązywać do nowego podejścia do odpowiedzialnego pozyskiwania surowców.

„W tegorocznej kolekcji skłaniające się ku czerwieni pastele i tony pośrednie zostały zastąpione krzepiącymi efektami opartymi na kolorach żółtym i zielonym, sugerujących odnowienie” — powiedziała Liz Hoffman, szefowa Automotive Color Design w obu Amerykach. „To połączenie trafnie uzupełnia zarówno tradycyjne przestrzenie kolorystyczne, jak i te bardziej fantazyjne. Tak właśnie ewoluuje sposób myślenia w projektowaniu kolorów dla motoryzacji”.

ZENOMENON – KLUCZOWY KOLOR w Ameryce Północnej i Południowej



TRENDY KOLORÓW
MOTORYZACYJNYCH

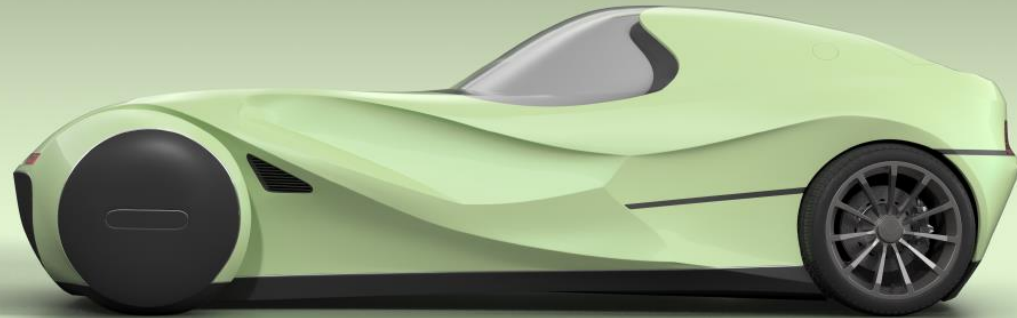
Marka BASF —
We create chemistry

OŻYWIENIE STRUKTURY I NA NOWO SKALIBROWANY POTENCJAŁ

Zmiana „oddolna” uwidacznia się dzięki dążeniu do rozwoju opartego na zasobach naturalnych, mającego na celu wydobycie na światło dzienne zjawiska koloru postrzeganego wyłącznie przez pryzmat światła tańczącego między mikroskopijnymi strukturami, od dawna obserwowanego w świecie przyrody. W tym przypadku to, co imituje przezroczystą niebieską powłokę środkową, jest w rzeczywistości krystalicznie czyste i wolne od tradycyjnych barwników, stwarzając nowe możliwości zarówno w zakresie świadomego, jak i niestandardowego projektowania.

Kluczowy kolor dla obu Ameryk, ZENOMENON, to nowość na miarę nowej generacji, wyróżniająca się ożywioną strukturą i na nowo skalibrowanym potencjałem i wyznaczająca drogę do jaśniejszej przyszłości.

REALISTYCZNE PODEJŚCIE DO KONCEPCJI ZRÓWNOWAŻONEGO ROZWOJU



Na potrzeby stworzenia kolekcji ON VOLUDE projektanci z regionu Azji i Pacyfiku przeanalizowali i wzbogacili ważne przestrzenie kolorystyczne dla bieli i szarości, wykorzystując nowe projekty i innowacje. Niektóre z nich to całkowicie świeże spojrzenie – jaśniejsze przestrzenie kolorystyczne i efekty odzwierciedlające przyjazną mobilność z niespotykanymi dotąd wartościami, które zaistnieją w niedalekiej przyszłości.

Nowe przestrzenie kolorystyczne, takie jak połyskująca zieleń pastelowa i fluorescencyjna czerwień, oferują nowe możliwości wyrazu, by sprostać rosnącej indywidualności nabywców samochodów w regionie Azji i Pacyfiku. W kolekcji da się zauważyć realistyczne podejście do zrównoważonych materiałów i procesów oraz różnorodności zrównoważonych koncepcji i efektów.

„Ta paleta może tworzyć zadziwiające harmonie kolorystyczne. To futurystyczne, nowoczesne i radosne interakcje między kolorami i efektami” — powiedziała Chiharu Matsuhara, szefowa działu Automotive Color Design w regionie APAC. „Zrównoważonym koncepcjom nadano nowy, bardziej realistyczny kształt, wzmacniając pozycję BASF jako lidera w sektorze zrównoważonego rozwoju i nowych pojazdów energetycznych”.



ELECTRONIC CITRUS – KLUCZOWY KOLOR W REJONIE AZJI I PACYFIKU

WZMOCNIENIE NOWYCH SYGNAŁÓW I WIDOKÓW WARSTWOWYCH

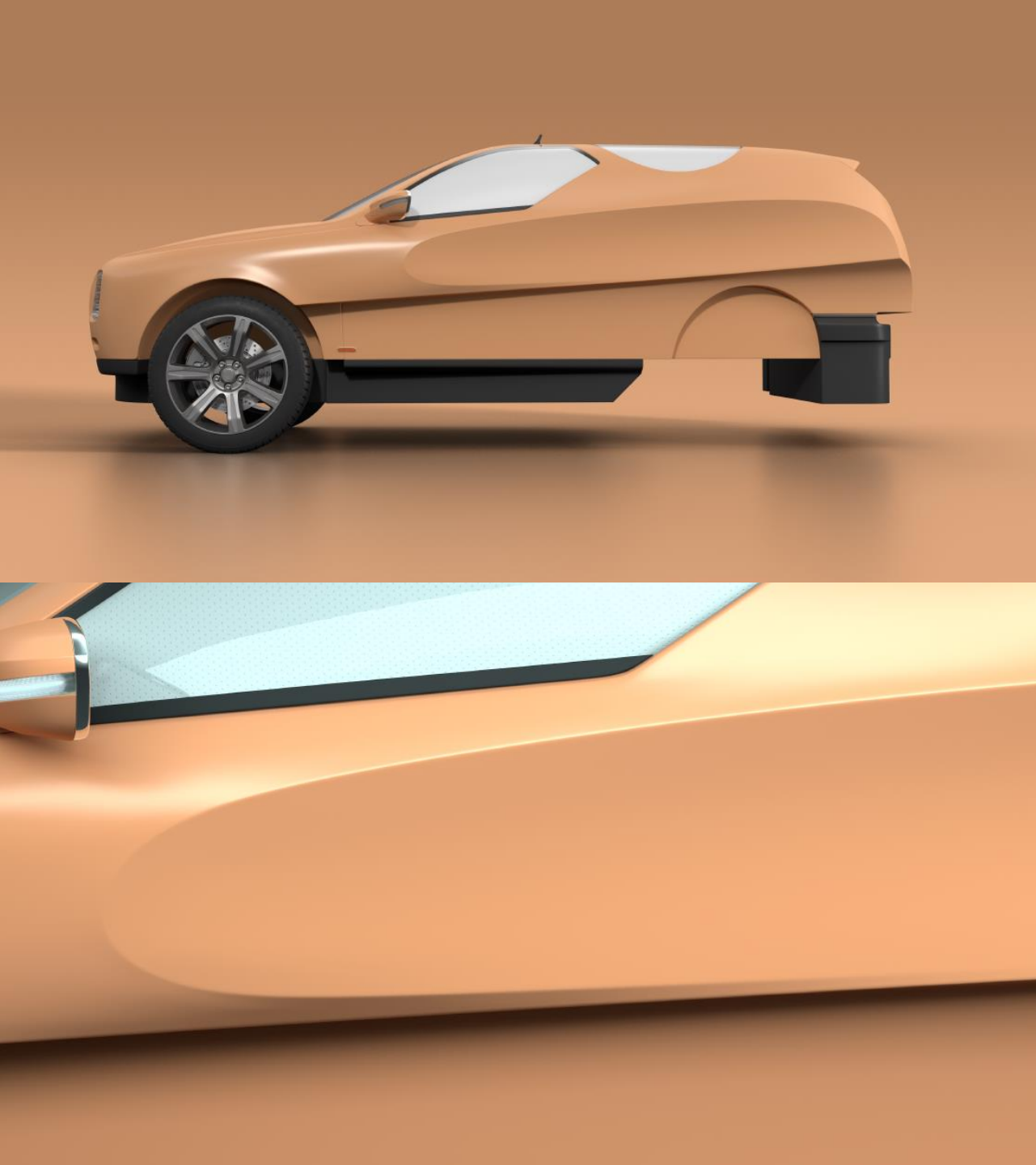
Kluczowym kolorem dla Azji i Pacyfiku jest odcień jasnozielony, który odzwierciedla pozytywne nastawienie i wzrost regionu nawet w trudnych czasach. ELECTRONIC CITRUS daje wyraz tej atmosferze dzięki fluorescencyjnemu odcieniowi jasnej zieleni z błękitnym akcentem.

W miarę jak urządzenia wykorzystujące technologię rzeczywistości rozszerzonej (AR) stają się coraz powszechniejsze w naszym codziennym życiu, będziemy dostrzegać więcej warstwowych widoków; jeden z nich będzie rzeczywisty, a drugi wyświetlany przez AR za pomocą sygnałów świetlnych. ELECTRONIC CITRUS odbiera te sygnały i wzmacnia je.



TRENDY KOLORÓW
MOTORYZACYJNYCH

Marka BASF —
We create chemistry



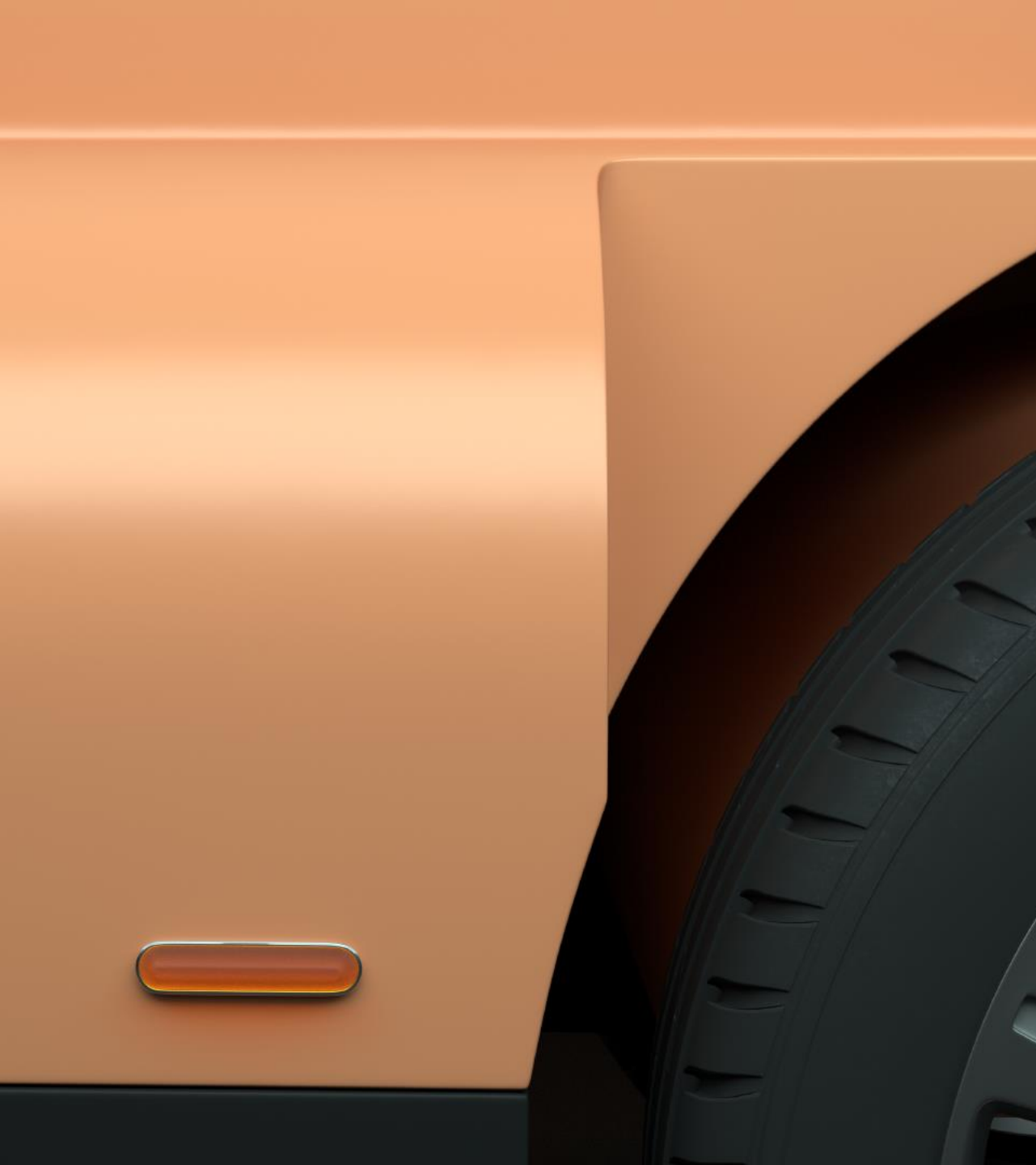
ODKRYWANIE FUNKCJI WYKRACZAJĄCYCH POZA KOLORY

W paletce dla Europy, Bliskiego Wschodu i Afryki postawiono na jasne odmiany beżu. Ważną rolę odgrywają również pastele, wprowadzając interesujące, nieoczywiste dla motoryzacji motywy kolorystyczne. Efekty kolorystyczne i przejścia między barwami dodają wyrazistości kolorom z palety dla rejonu EMEA. Matowe wykończenia i strukturalne powłoki bezbarwne zapewniają jeszcze więcej emocji.

Podobnie jak cała kolekcja ON VOLUDE także kolory wybrane dla regionu EMEA wykraczają poza zasadniczy estetyczny aspekt. Harmonizują ze zrównoważonymi surowcami, także z recyklingu, koncepcjami LiDARU i RADARU oraz powierzchniami obsługującymi technologie haptyczne. To rodzaj innowacji, z której słynie BASF.

„Ekspresyjne kolory odzwierciedlają naszą wolę komunikowania się i wyrażania opinii” — powiedział Mark Gutjahr, szef działu Automotive Color Design w regionie EMEA. „Gdy wprowadzamy „niemotoryzacyjne” kolory do palety, poszerzamy tę konwersację o nowe i fascynujące przestrzenie kolorystyczne”.





PREDICTOR – KLUCZOWE KOLORY DLA REGIONU EMEA

WIĘKSZA ŚWIADOMOŚĆ LUDZKICH MOŻLIWOŚCI

Sztuczna inteligencja będzie wymagać większej otwartości na technologię, a jednocześnie większej świadomości ludzkich umiejętności i potrzeb. Kluczowy kolor dla regionu EMEA łączy w sobie dialog między człowiekiem a sztuczną inteligencją w prawie neutralnej, miękkiej kolorystyce.

PREDICTOR informuje nas o znaczeniu czynnika ludzkiego w przyszłości, dodając do matowej powierzchni ostrego i ciepłego blasku.



TRENDY KOLORÓW
MOTORYZACYJNYCH

Marka BASF —
We create chemistry



Lider branży w zakresie projektowania kolorów ze studiami w regionie Azji i Pacyfiku (Jokohama/Szanghaj), EMEA (Niemcy) i Amerykach (Southfield).

Efektem intensywnych badań trendów są najbardziej nowatorskie projekty kolorów w corocznych kolekcjach. Zainspiruj się!

OBRAZY DO POBRANIA



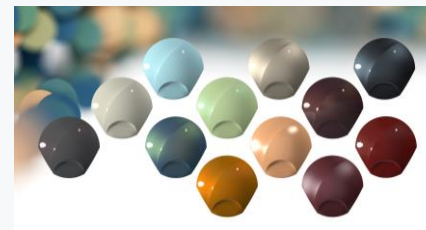
Kluczowy kolor dla Ameryki
Północnej i Południowej
ZENOMENON w AUVOT Lit



Kluczowy kolor w Azji –
ELECTRONIC CITRUS
w AUVOT Sportif



PREDICTOR dla kolorów
kluczowych dla regionu EMEA
w AUVOT 2x2



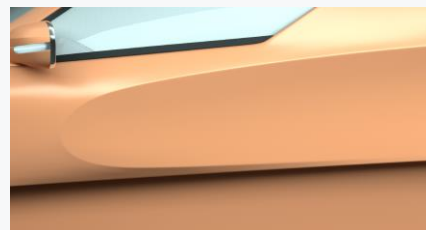
ON VOLUDE 2023–2024
TRENDY KOLORÓW
MOTORYZACYJNYCH



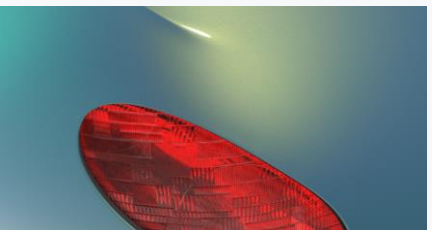
Kluczowy kolor dla Ameryki
Północnej i Południowej
ZENOMENON – detal 1



Kluczowy kolor w Azji –
ELECTRONIC CITRUS – detal 1



PREDICTOR dla kolorów
kluczowych dla regionu EMEA
Detal 1



Kluczowy kolor dla Ameryki
Północnej i Południowej
ZENOMENON – detal 2



Kluczowy kolor w Azji –
ELECTRONIC CITRUS – detal 2



PREDICTOR dla kolorów
kluczowych dla regionu EMEA
Detal 2

KONTAKT

AMERYKA PÓŁNOCNA I POŁUDNIOWA

Alan Baker, alan.baker@basf.com

AZJA I PACYFIK

Cheryl Wu, cheryl.a.wu@basf.com

EMEA

Jörg Zumkley, joerg.zumkley@basf.com

BASF Japan Ltd.

296 Shimokurata Cho, Totsuka ku, Yokohama 244 0815,
Japonia

BASF Advanced Chemicals Co., Ltd., R&D Center II, No 300,
Jiangxinsha Road, 200137 Shanghai, Chiny

BASF Corporation

26701 Telegraph Road, Southfield, MI, 48033, USA

BASF Coatings GmbH

Glasuritstrasse 1, 48165 Münster, Niemcy

© Copyright 2023 — wszystkie prawa zastrzeżone.